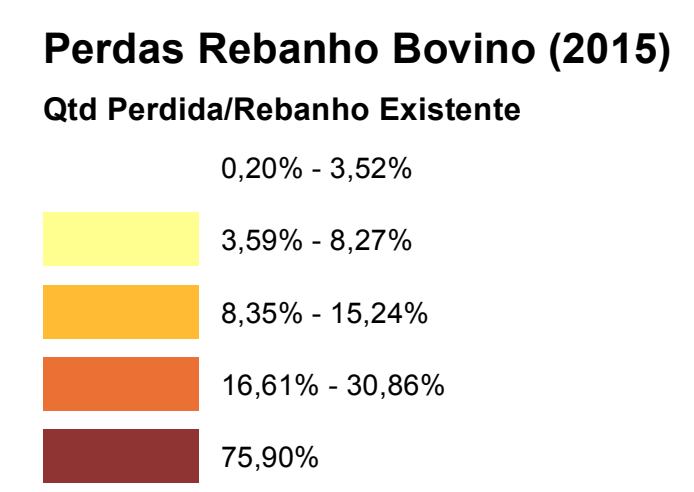
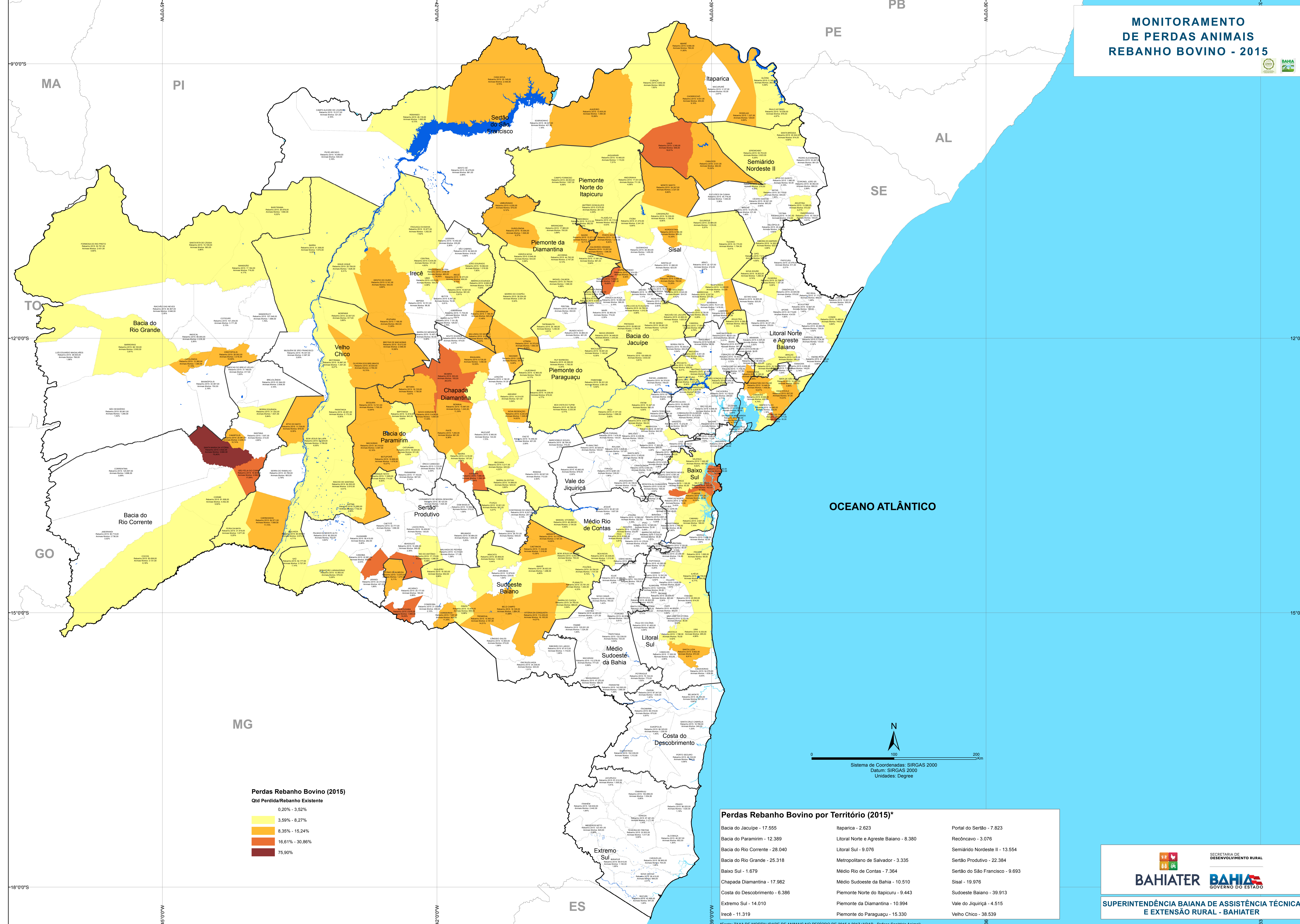


MONITORAMENTO DE PERDAS ANIMAIS REBANHO BOVINO - 2015



Perdas Rebanho Bovino por Território (2015)*

Bacia do Jacuípe - 17.555	Itaparica - 2.623	Portal do Sertão - 7.823
Bacia do Paramirim - 12.389	Litoral Norte e Agreste Baiano - 8.380	Recôncavo - 3.076
Bacia do Rio Corrente - 28.040	Litoral Sul - 9.076	Semiárido Nordeste II - 13.554
Bacia do Rio Grande - 25.318	Metropolitano de Salvador - 3.335	Sertão Produtivo - 22.384
Baixo Sul - 1.679	Médio Rio de Contas - 7.364	Sertão do São Francisco - 9.693
Chapada Diamantina - 17.962	Médio Sudoeste da Bahia - 10.510	Sisal - 19.976
Costa do Descobrimento - 6.386	Piemonte Norte do Itapicuru - 9.443	Sudoeste Baiano - 39.913
Extremo Sul - 14.010	Piemonte da Diamantina - 10.994	Vale do Jiquiriçá - 4.515
Irecê - 11.319	Piemonte do Paraguaçu - 15.330	Velho Chico - 38.539

*Fonte: TAXA DE MORTALIDADE DE ANIMAIS NO PERÍODO DE 2016 A 2017 (ADAB - Defesa Sanitária Animal)