

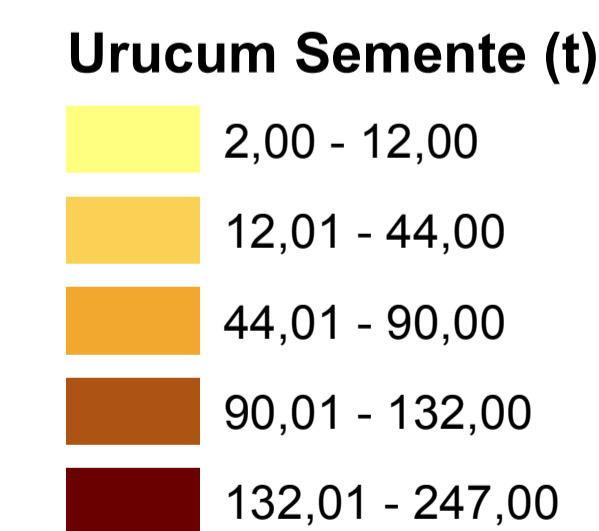
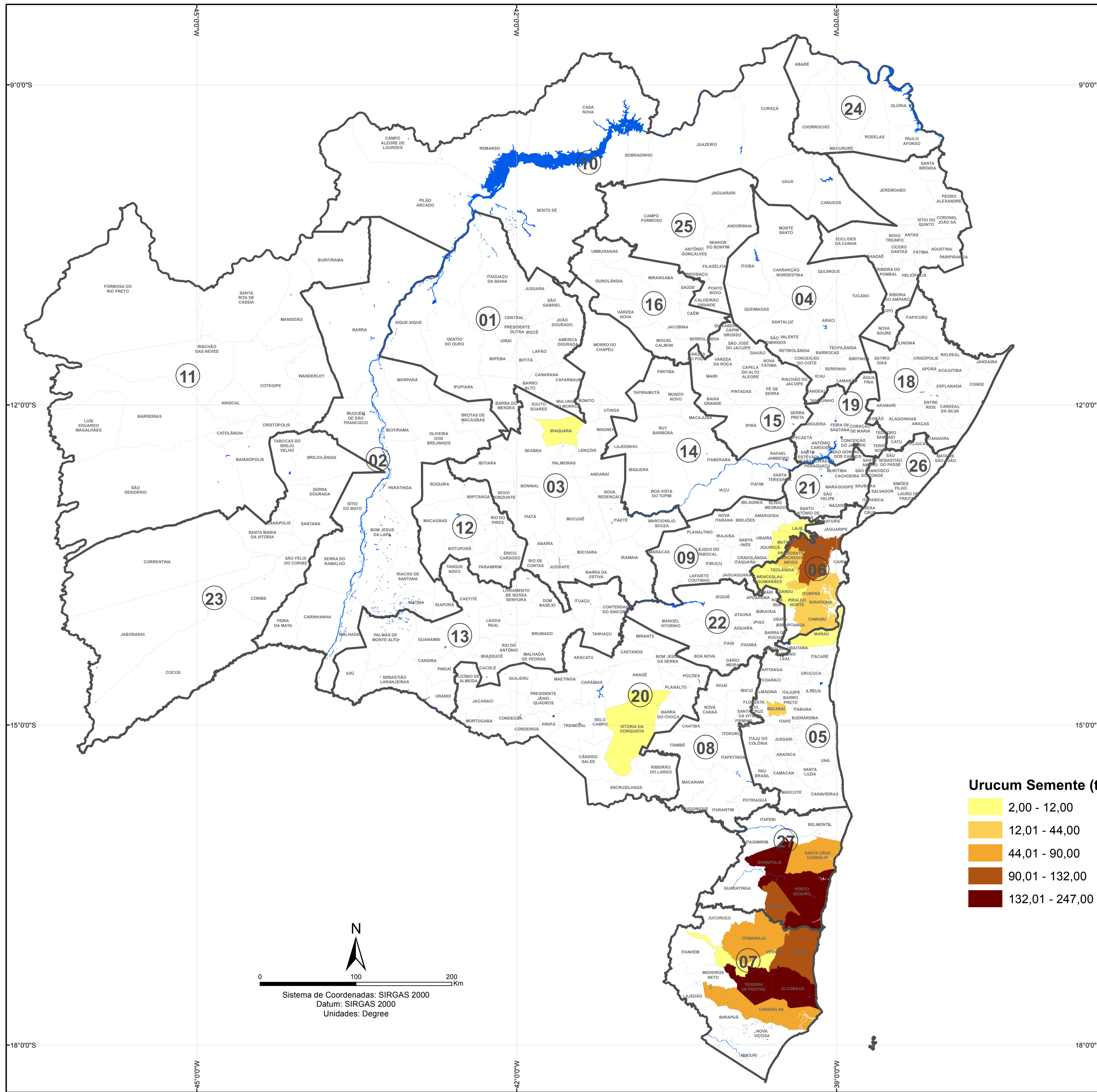


# DIAGNÓSTICO DA DISTRIBUIÇÃO ESPACIAL DA PRODUÇÃO

## PRODUÇÃO AGRÍCOLA - BAHIA 2015 -



SECRETARIA DE DESENVOLVIMENTO RURAL



### MUNICÍPIOS COM MAIOR PRODUÇÃO\* (Toneladas)

BAIXO SUL	PORTO SEGURO - 180
TAPEROÁ - 132	<b>EXTREMO SUL</b>
VALENÇA - 120	ALCOBAÇA - 216
<b>COSTA DO DESCOBRIMENTO</b>	PRADO - 106
EUNÁPOLIS - 171	TEIXEIRA DE FREITAS - 247
ITABELA - 117	

\*Fonte: Produção Agrícola Municipal - PAM (SIDRA/IBGE, 2015)

### Territórios de Identidade

01 - Irecê	14 - Piemonte do Paraguaçu
02 - Velho Chico	15 - Baía do Jacuípe
03 - Chapada Diamantina	16 - Piemonte da Diamantina
04 - Sisal	17 - Semiárido Nordeste II
05 - Litoral Sul	18 - Litoral Norte e Agreste Baiano
06 - Baixo Sul	19 - Portal do Sertão
07 - Extremo Sul	20 - Sudoeste Baiano
08 - Médio Sudoeste da Bahia	21 - Recôncavo
09 - Vale do Jiquiriçá	22 - Médio Rio de Contas
10 - Sertão do São Francisco	23 - Baía do Rio Corrente
11 - Baía do Rio Grande	24 - Itaparica
12 - Baía do Paramirim	25 - Piemonte Norte do Itapicuru
13 - Sertão Produtivo	26 - Metropolitano de Salvador
	27 - Costa do Descobrimento