

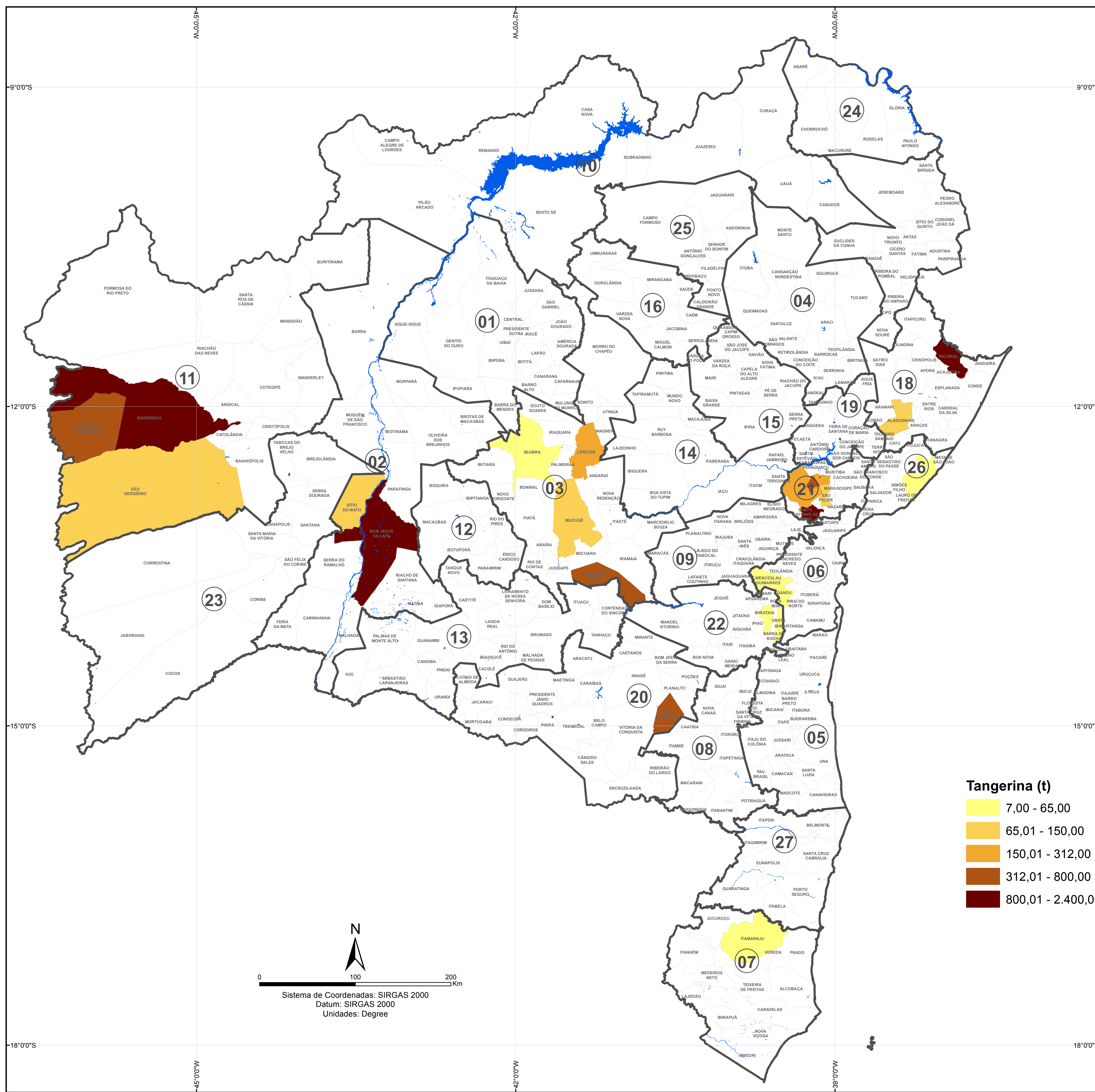


DIAGNÓSTICO DA DISTRIBUIÇÃO ESPACIAL DA PRODUÇÃO

PRODUÇÃO AGRÍCOLA - BAHIA 2015 -



SECRETARIA DE DESENVOLVIMENTO RURAL



MUNICÍPIOS COM MAIOR PRODUÇÃO* (Toneladas)

BACIA DO RIO GRANDE

BARREIRAS - 2.400

LUÍS EDUARDO MAGALHÃES - 800

CHAPADA DIAMANTINA

BARRA DA ESTIVA - 450

LENÇÓIS - 200

LITORAL NORTE E AGRESTE BAIANO

RIO REAL - 1.440

RECÔNCAVO

CASTRO ALVES - 240

CRUZ DAS ALMAS - 312

SANTO ANTÔNIO DE JESUS - 1.800

SAPEAÇU - 480

SUDOESTE BAIANO

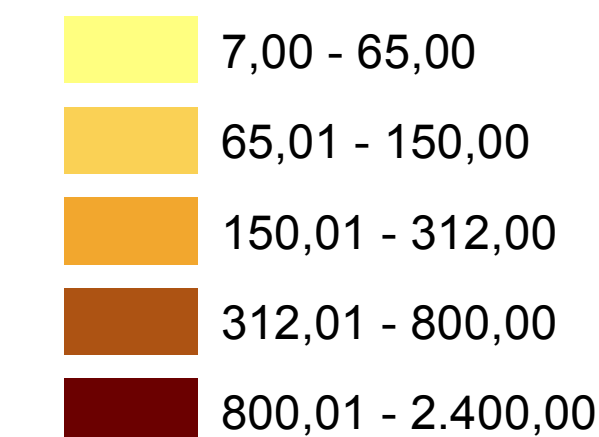
BARRA DO CHOÇA - 500

VELHO CHICO

BOM JESUS DA LAPA - 2.400

*Fonte: Produção Agrícola Municipal - PAM (SIDRA/IBGE, 2015)

Tangerina (t)



Territórios de Identidade

- | | |
|------------------------------|-------------------------------------|
| 01 - Irecê | 14 - Piemonte do Paraguaçu |
| 02 - Velho Chico | 15 - Baía do Jacuípe |
| 03 - Chapada Diamantina | 16 - Piemonte da Diamantina |
| 04 - Sisal | 17 - Semiárido Nordeste II |
| 05 - Litoral Sul | 18 - Litoral Norte e Agreste Baiano |
| 06 - Baixo Sul | 19 - Portal do Sertão |
| 07 - Extremo Sul | 20 - Sudoeste Baiano |
| 08 - Médio Sudoeste da Bahia | 21 - Recôncavo |
| 09 - Vale do Jiquiriçá | 22 - Médio Rio de Contas |
| 10 - Sertão do São Francisco | 23 - Baía do Rio Corrente |
| 11 - Baía do Rio Grande | 24 - Itaparica |
| 12 - Baía do Paramirim | 25 - Piemonte Norte do Itapicuru |
| 13 - Sertão Produtivo | 26 - Metropolitano de Salvador |
| | 27 - Costa do Descobrimento |