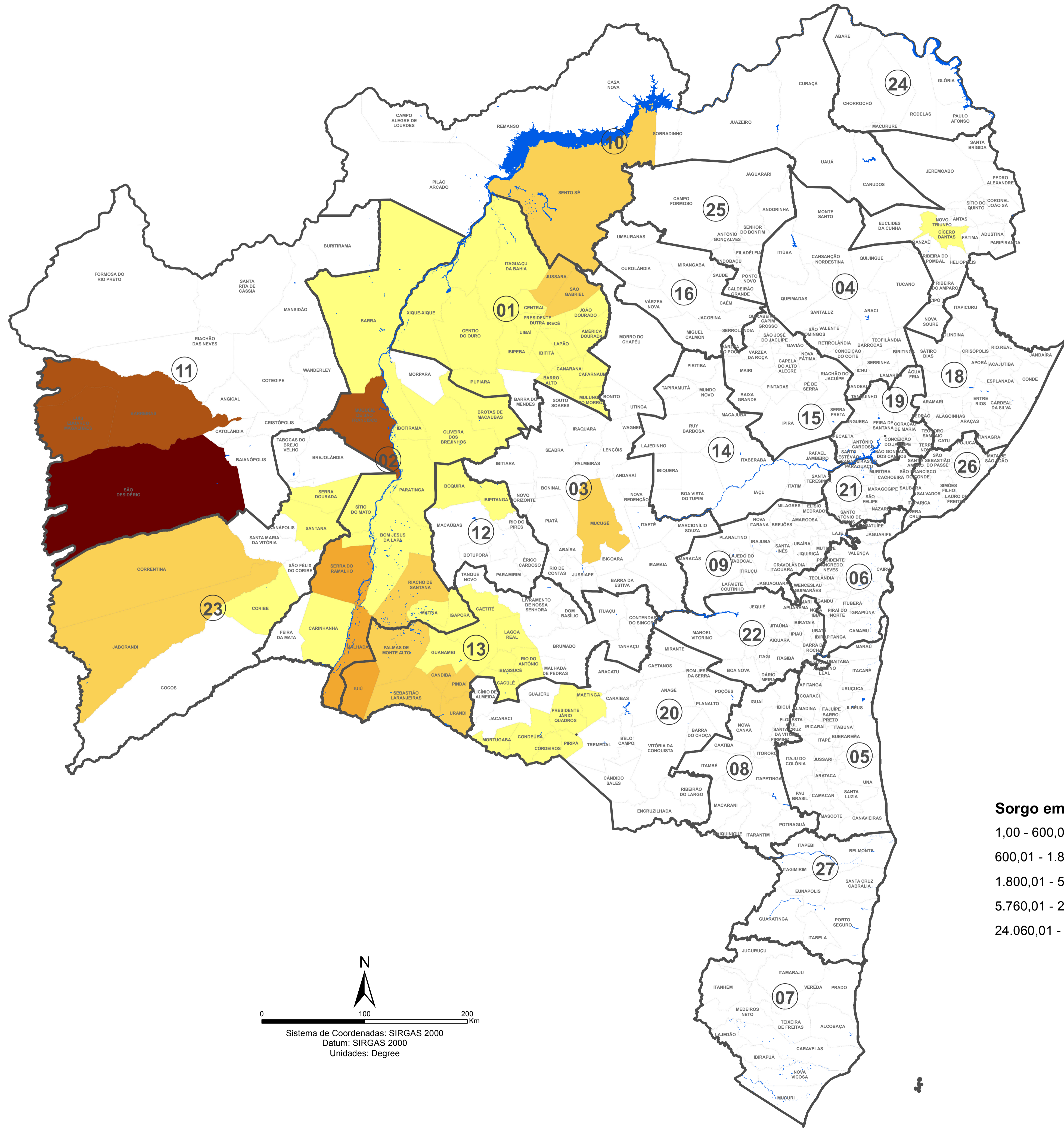




PRODUÇÃO AGRÍCOLA - BAHIA 2015 -



SECRETARIA DE DESENVOLVIMENTO RURAL



Sistema de Coordenadas: SIRGAS 2000
Datum: SIRGAS 2000
Unidades: Degree

Sorgo em Grão (t)
1,00 - 600,00
600,01 - 1.800,00
1.800,01 - 5.760,00
5.760,01 - 24.060,00
24.060,01 - 48.000,00



- Territórios de Identidade**
- 01 - Irecê
 - 02 - Velho Chico
 - 03 - Chapada Diamantina
 - 04 - Sisal
 - 05 - Litoral Sul
 - 06 - Baixo Sul
 - 07 - Extremo Sul
 - 08 - Médio Sudoeste da Bahia
 - 09 - Vale do Jiquiriçá
 - 10 - Sertão do São Francisco
 - 11 - Bacia do Rio Grande
 - 12 - Bacia do Paramirim
 - 13 - Sertão Produtivo

- 14 - Piemonte do Paraguaçu
- 15 - Bacia do Jacuípe
- 16 - Piemonte da Diamantina
- 17 - Semiárido Nordeste II
- 18 - Litoral Norte e Agreste Baiano
- 19 - Portal do Sertão
- 20 - Sudoeste Baiano
- 21 - Recôncavo
- 22 - Médio Rio de Contas
- 23 - Bacia do Rio Corrente
- 24 - Itaparica
- 25 - Piemonte Norte do Itapicuru
- 26 - Metropolitano de Salvador
- 27 - Costa do Descobrimento

MUNICÍPIOS COM MAIOR PRODUÇÃO* (Toneladas)

BACIA DO RIO CORRENTE	PALMAS DE MONTE ALTO - 1.800
JABORANDI - 1.440	PINDAÍ - 1.500
BACIA DO RIO GRANDE	URANDI - 1.800
BARREIRAS - 18.400	VELHO CHICO
LUÍS EDUARDO MAGALHÃES - 24.060	MALHADA - 3.825
SÃO DESIDÉRIO - 48.000	MUQUÊM DE SÃO FRANCISCO - 12.600
SERTÃO PRODUTIVO	SERRA DO RAMALHO - 5.760
IUIÚ - 3.600	

*Fonte: Produção Agrícola Municipal - PAM (SIDRA/IBGE, 2015)