

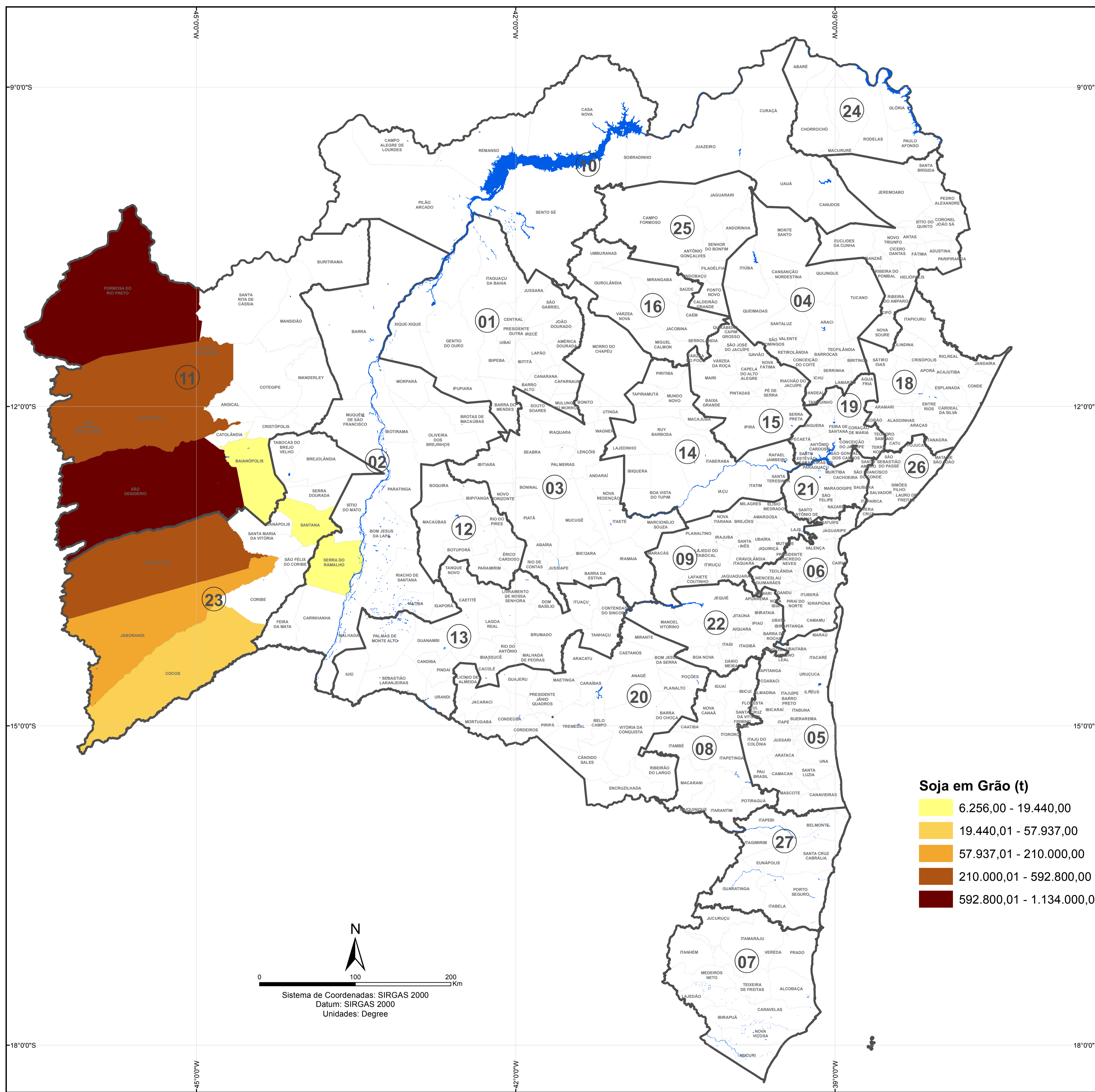


DIAGNÓSTICO DA DISTRIBUIÇÃO ESPACIAL DA PRODUÇÃO

PRODUÇÃO AGRÍCOLA - BAHIA 2015 -



SECRETARIA DE DESENVOLVIMENTO RURAL



MUNICÍPIOS COM MAIOR PRODUÇÃO* (Toneladas)

BACIA DO RIO CORRENTE	FORMOSA DO RIO PRETO - 1.123.200
COCOS - 57.937	LUÍS EDUARDO MAGALHÃES - 453.600
CORRENTINA - 592.800	RIACHÃO DAS NEVES - 405.600
JABORANDI - 210.000	SÃO DESIDÉRIO - 1.134.000
BACIA DO RIO GRANDE	VELHO CHICO
BAIANÓPOLIS - 19.440	SERRA DO RAMALHO - 9.800
BARREIRAS - 501.000	

*Fonte: Produção Agrícola Municipal - PAM (SIDRA/IBGE, 2015)

Soja em Grão (t)

	6.256,00 - 19.440,00
	19.440,01 - 57.937,00
	57.937,01 - 210.000,00
	210.000,01 - 592.800,00
	592.800,01 - 1.134.000,00

Territórios de Identidade

	01 - Irecê		14 - Piemonte do Paraguaçu
	02 - Velho Chico		15 - Baía do Jacuípe
	03 - Chapada Diamantina		16 - Piemonte da Diamantina
	04 - Sisal		17 - Semiárido Nordeste II
	05 - Litoral Sul		18 - Litoral Norte e Agreste Baiano
	06 - Baixo Sul		19 - Portal do Sertão
	07 - Extremo Sul		20 - Sudoeste Baiano
	08 - Médio Sudoeste da Bahia		21 - Recôncavo
	09 - Vale do Jiquiriçá		22 - Médio Rio de Contas
	10 - Sertão do São Francisco		23 - Baía do Rio Corrente
	11 - Baía do Rio Grande		24 - Itaparica
	12 - Baía do Paramirim		25 - Piemonte Norte do Itapicuru
	13 - Sertão Produtivo		26 - Metropolitano de Salvador
			27 - Costa do Descobrimento