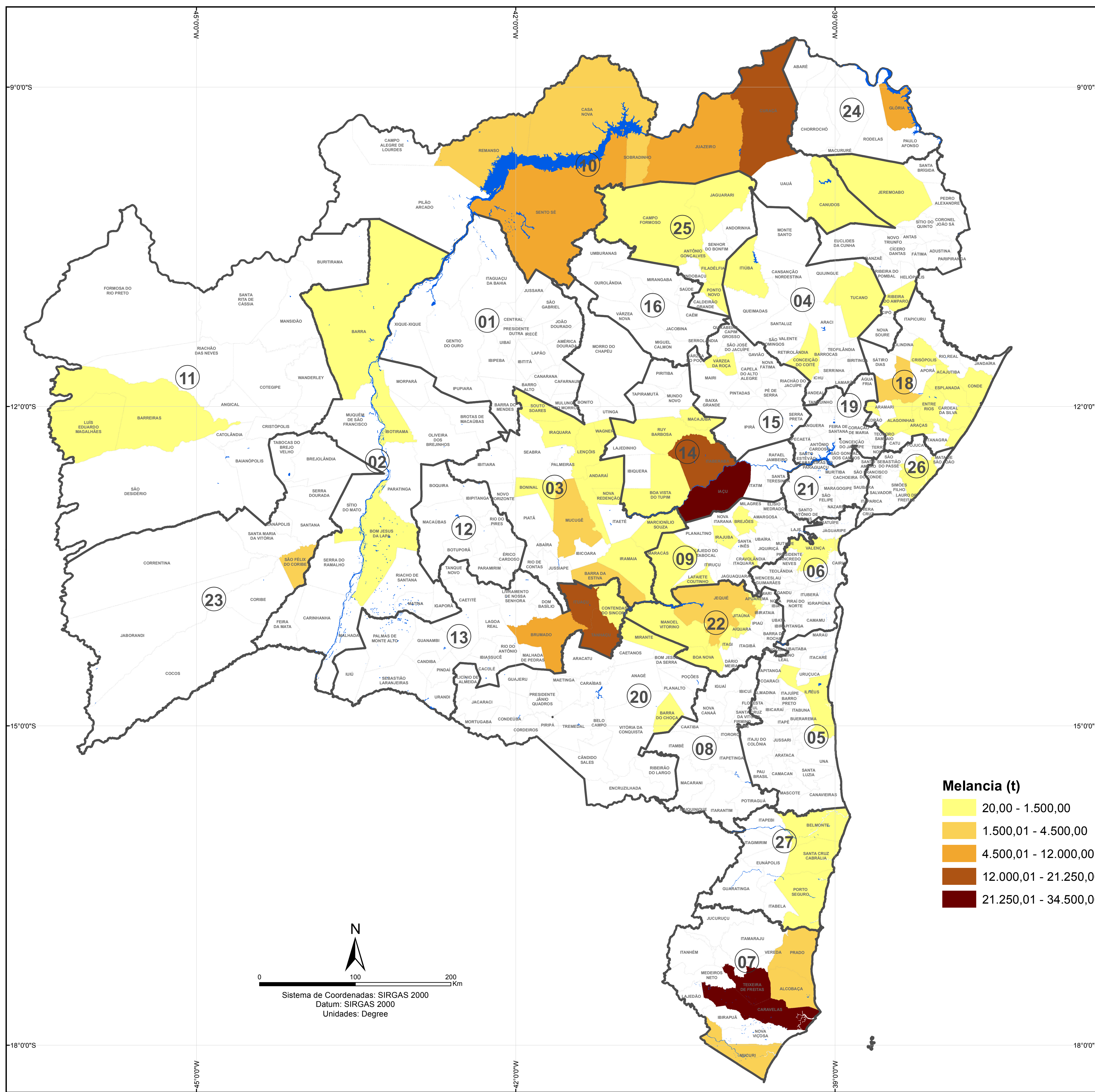




PRODUÇÃO AGRÍCOLA - BAHIA 2015 -



SECRETARIA DE DESENVOLVIMENTO RURAL



MUNICÍPIOS COM MAIOR PRODUÇÃO* (Toneladas)

EXTREMO SUL	SERTÃO PRODUTIVO
CARAVELAS - 34.500	BRUMADO - 12.000
TEIXEIRA DE FREITAS - 27.055	ITUAÇU - 15.000
ITAPARICA	TANHAÇU - 15.000
GLÓRIA - 6.000	SERTÃO DO SÃO FRANCISCO
PIEMONTE DO PARAGUAÇU	CURACÁ - 21.250
IAÇU - 28.000	JUAZEIRO - 7.896
ITABERABA - 19.690	SENTO SÉ - 9.000

*Fonte: Produção Agrícola Municipal - PAM (SIDRA/IBGE, 2015)

Melancia (t)

	20,00 - 1.500,00
	1.500,01 - 4.500,00
	4.500,01 - 12.000,00
	12.000,01 - 21.250,00
	21.250,01 - 34.500,00

Territórios de Identidade

	01 - Irecê		14 - Piemonte do Paraguaçu
	02 - Velho Chico		15 - Baía do Jacuípe
	03 - Chapada Diamantina		16 - Piemonte da Diamantina
	04 - Sisal		17 - Semiárido Nordeste II
	05 - Litoral Sul		18 - Litoral Norte e Agreste Baiano
	06 - Baixo Sul		19 - Portal do Sertão
	07 - Extremo Sul		20 - Sudoeste Baiano
	08 - Médio Sudoeste da Bahia		21 - Recôncavo
	09 - Vale do Jiquiriçá		22 - Médio Rio de Contas
	10 - Sertão do São Francisco		23 - Baía do Rio Corrente
	11 - Baía do Rio Grande		24 - Itaparica
	12 - Baía do Paramirim		25 - Piemonte Norte do Itapicuru
	13 - Sertão Produtivo		26 - Metropolitano de Salvador
			27 - Costa do Descobrimento

Sistema de Coordenadas: SIRGAS 2000 Datum: SIRGAS 2000 Unidades: Degree