

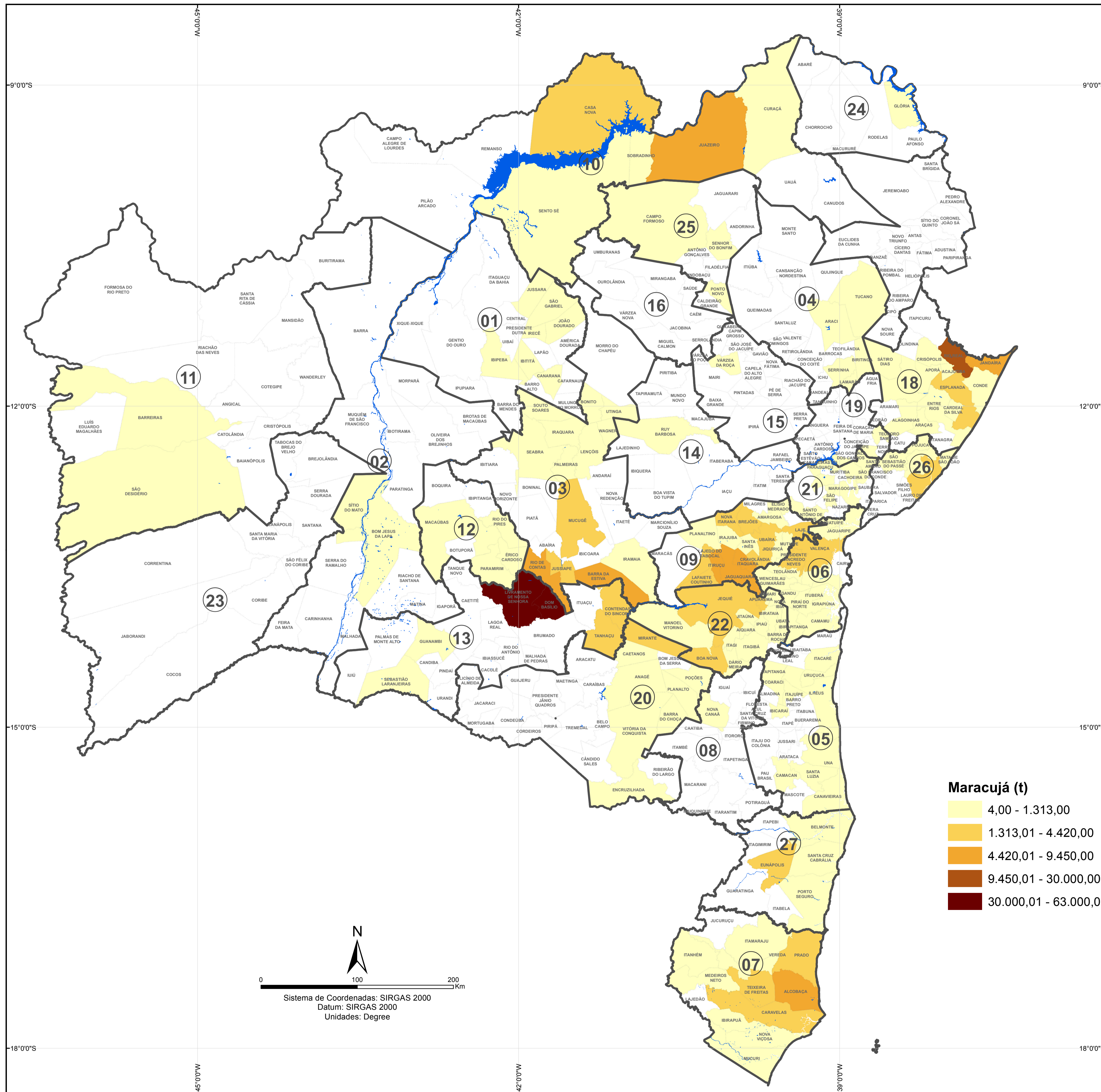


# DIAGNÓSTICO DA DISTRIBUIÇÃO ESPACIAL DA PRODUÇÃO

## PRODUÇÃO AGRÍCOLA - BAHIA 2015 -



SECRETARIA DE DESENVOLVIMENTO RURAL



### MUNICÍPIOS COM MAIOR PRODUÇÃO\* (Toneladas)

#### CHAPADA DIAMANTINA

BARRA DA ESTIVA - 6.000

RIO DE CONTAS - 9.450

#### EXTREMO SUL

ALCOBAÇA - 5.600

#### LITORAL NORTE E AGRESTE BAIANO

JANDAÍRA - 8.000

RIO REAL - 30.000

#### SERTÃO PRODUTIVO

DOM BASÍLIO - 49.200

LIVRAMENTO DE NOSSA SENHORA - 63.000

#### VALE DO JQUIRIÇÁ

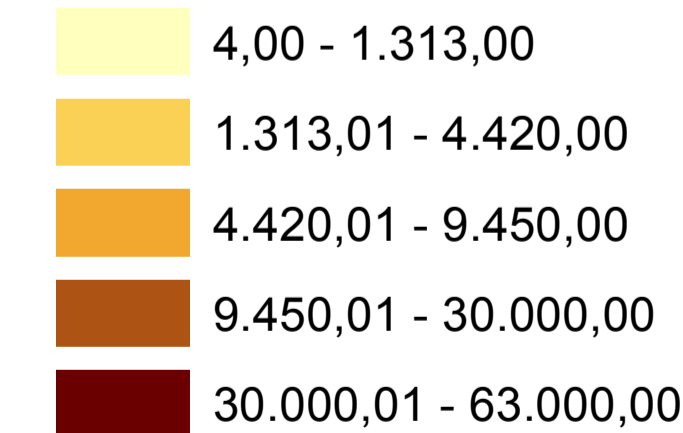
ITAQUARA - 7.700

ITIRUÇU - 8.700

JAGUAQUARA - 8.750

\*Fonte: Produção Agrícola Municipal - PAM (SIDRA/IBGE, 2015)

#### Maracujá (t)



#### Territórios de Identidade

|                              |                                     |
|------------------------------|-------------------------------------|
| 01 - Irecê                   | 14 - Piemonte do Paraguaçu          |
| 02 - Velho Chico             | 15 - Baía do Jacuípe                |
| 03 - Chapada Diamantina      | 16 - Piemonte da Diamantina         |
| 04 - Sisal                   | 17 - Semiárido Nordeste II          |
| 05 - Litoral Sul             | 18 - Litoral Norte e Agreste Baiano |
| 06 - Baixo Sul               | 19 - Portal do Sertão               |
| 07 - Extremo Sul             | 20 - Sudoeste Baiano                |
| 08 - Médio Sudoeste da Bahia | 21 - Recôncavo                      |
| 09 - Vale do Jiquiriçá       | 22 - Médio Rio de Contas            |
| 10 - Sertão do São Francisco | 23 - Baía do Rio Corrente           |
| 11 - Baía do Rio Grande      | 24 - Itaparica                      |
| 12 - Baía do Paramirim       | 25 - Piemonte Norte do Itapicuru    |
| 13 - Sertão Produtivo        | 26 - Metropolitano de Salvador      |
|                              | 27 - Costa do Descobrimento         |

