

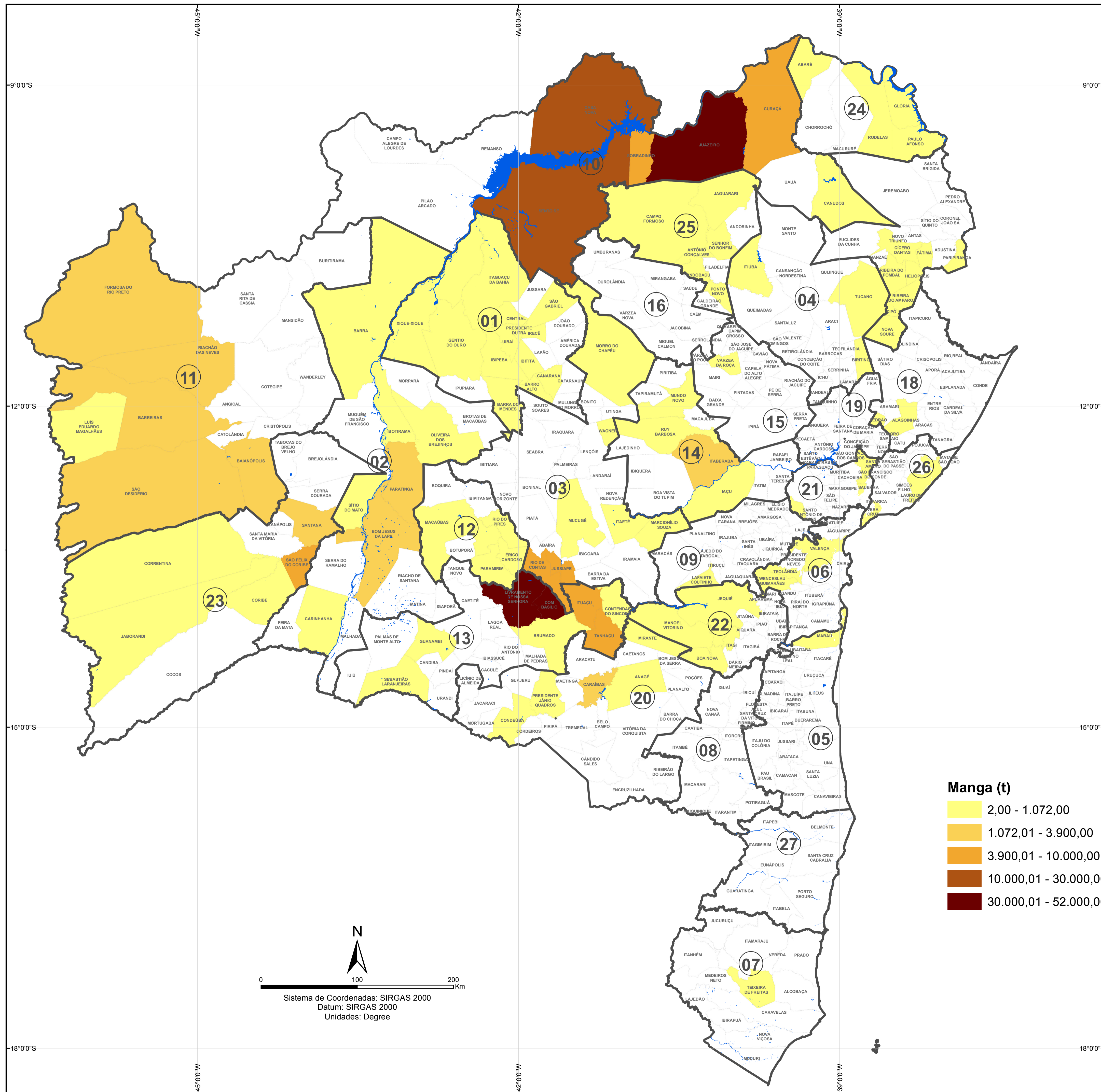


# DIAGNÓSTICO DA DISTRIBUIÇÃO ESPACIAL DA PRODUÇÃO

## PRODUÇÃO AGRÍCOLA - BAHIA 2015 -



SECRETARIA DE DESENVOLVIMENTO RURAL



### MUNICÍPIOS COM MAIOR PRODUÇÃO\* (Toneladas)

**BACIA DO RIO CORRENTE**

SÃO FÉLIX DO CORIBE - 4.500

**CHAPADA DIAMANTINA**

JUSSIAPE - 4.950

RIO DE CONTAS - 6.000

**SERTÃO PRODUTIVO**

DOM BASÍLIO - 45.000

ITUAÇU - 10.000

LIVRAMENTO DE NOSSA SENHORA - 52.000

TANHAÇU - 6.000

**SERTÃO DO SÃO FRANCISCO**

CASA NOVA - 30.000

CURAÇÁ - 6.200

JUAZEIRO - 4.4730

SENTO SÉ - 21.700

SOBRADINHO - 6.000

\*Fonte: Produção Agrícola Municipal - PAM (SIDRA/IBGE, 2015)

### Manga (t)

- 2,00 - 1.072,00
- 1.072,01 - 3.900,00
- 3.900,01 - 10.000,00
- 10.000,01 - 30.000,00
- 30.000,01 - 52.000,00

### Territórios de Identidade

- 01 - Irecê
- 02 - Velho Chico
- 03 - Chapada Diamantina
- 04 - Sisal
- 05 - Litoral Sul
- 06 - Baixo Sul
- 07 - Extremo Sul
- 08 - Médio Sudoeste da Bahia
- 09 - Vale do Jiquiriçá
- 10 - Sertão do São Francisco
- 11 - Baía do Rio Grande
- 12 - Baía do Paramirim
- 13 - Sertão Produtivo
- 14 - Piemonte do Paraguaçu
- 15 - Baía do Jacuípe
- 16 - Piemonte da Diamantina
- 17 - Semiárido Nordeste II
- 18 - Litoral Norte e Agreste Baiano
- 19 - Portal do Sertão
- 20 - Sudoeste Baiano
- 21 - Recôncavo
- 22 - Médio Rio de Contas
- 23 - Baía do Rio Corrente
- 24 - Itaparica
- 25 - Piemonte Norte do Itapicuru
- 26 - Metropolitano de Salvador
- 27 - Costa do Descobrimento

