

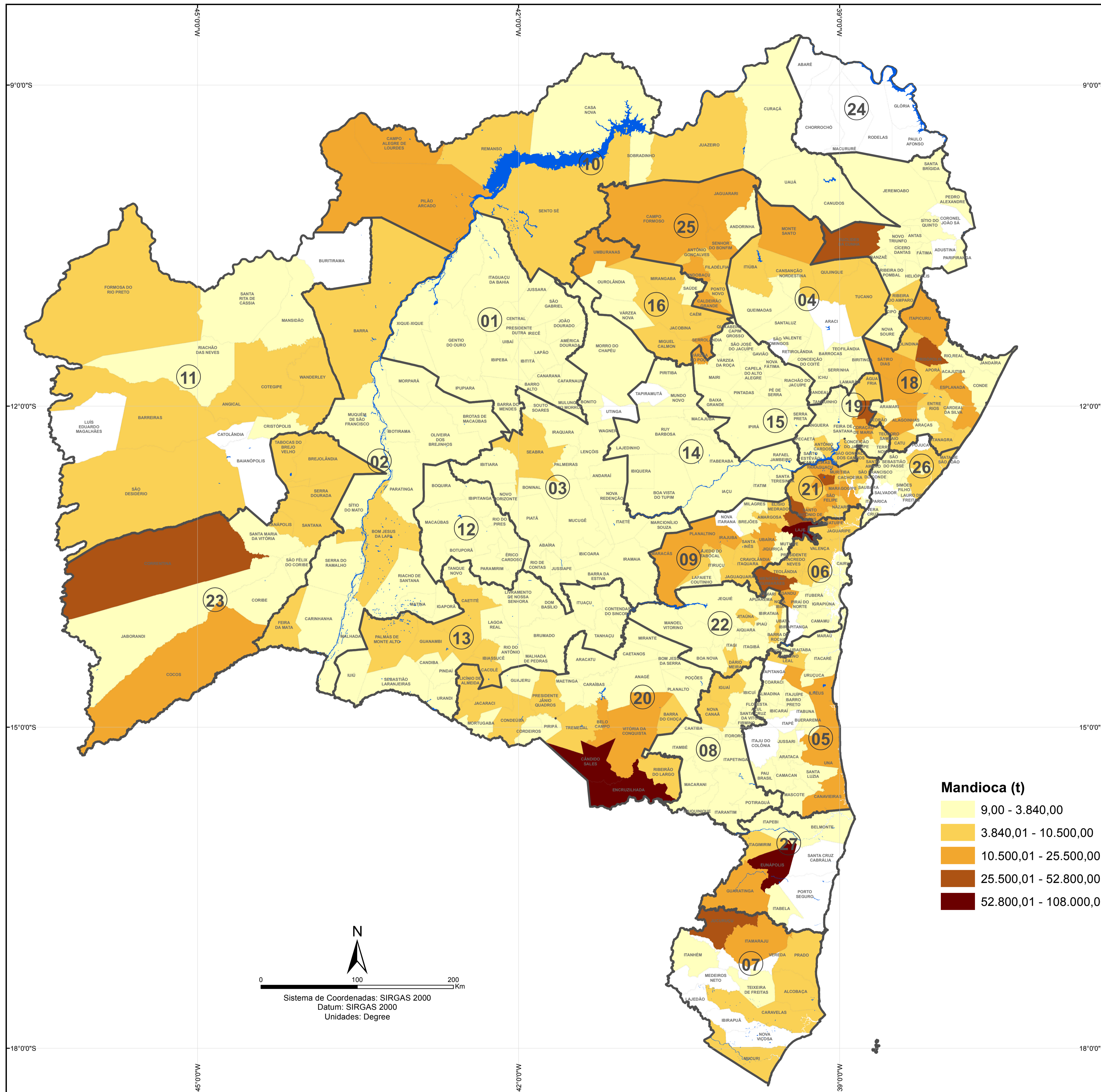


DIAGNÓSTICO DA DISTRIBUIÇÃO ESPACIAL DA PRODUÇÃO

PRODUÇÃO AGRÍCOLA - BAHIA 2015 -



SECRETARIA DE DESENVOLVIMENTO RURAL



MUNICÍPIOS COM MAIOR PRODUÇÃO* (Toneladas)

BACIA DO RIO CORRENTE

CORRENTINA - 31.680

BAIXO SUL

WENCESLAU GUIMARÃES - 52.800

COSTA DO DESCOBRIMENTO

EUNÁPOLIS - 60.158

LITORAL NORTE E AGRESTE BAIANO

CRISÓPOLIS - 45.000

PORTAL DO SERTÃO

IRARÁ - 35.000

RECÔNCAVO

CRUZ DAS ALMAS - 35.000

SUDOESTE BAIANO

CÂNDIDO SALES - 108.000

VALE DO JIQUIRIÇÁ

LAJE - 61.507

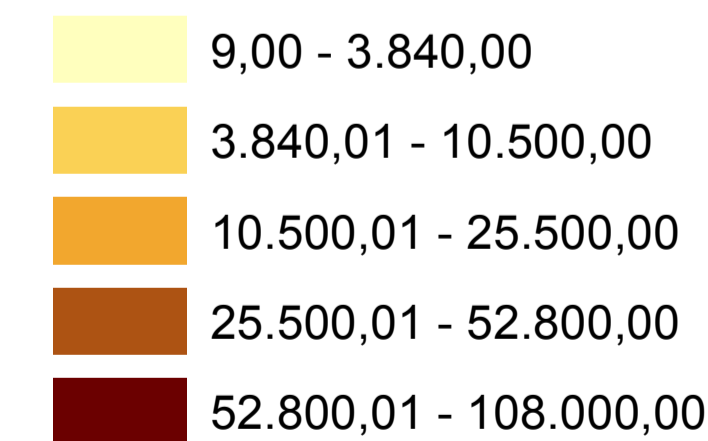
SÃO MIGUEL DAS MATAS - 48.000

SEMIÁRIDO NORDESTE II

EUCLIDES DA CUNHA - 36.000

*Fonte: Produção Agrícola Municipal - PAM (SIDRA/IBGE, 2015)

Mandioca (t)



Territórios de Identidade

- | | |
|------------------------------|-------------------------------------|
| 01 - Irecê | 14 - Piemonte do Paraguaçu |
| 02 - Velho Chico | 15 - Baía do Jacuípe |
| 03 - Chapada Diamantina | 16 - Piemonte da Diamantina |
| 04 - Sisal | 17 - Semiárido Nordeste II |
| 05 - Litoral Sul | 18 - Litoral Norte e Agreste Baiano |
| 06 - Baixo Sul | 19 - Portal do Sertão |
| 07 - Extremo Sul | 20 - Sudoeste Baiano |
| 08 - Médio Sudoeste da Bahia | 21 - Recôncavo |
| 09 - Vale do Jiquiriçá | 22 - Médio Rio de Contas |
| 10 - Sertão do São Francisco | 23 - Baía do Rio Corrente |
| 11 - Baía do Rio Grande | 24 - Itaparica |
| 12 - Baía do Paramirim | 25 - Piemonte Norte do Itapicuru |
| 13 - Sertão Produtivo | 26 - Metropolitano de Salvador |
| | 27 - Costa do Descobrimento |

