

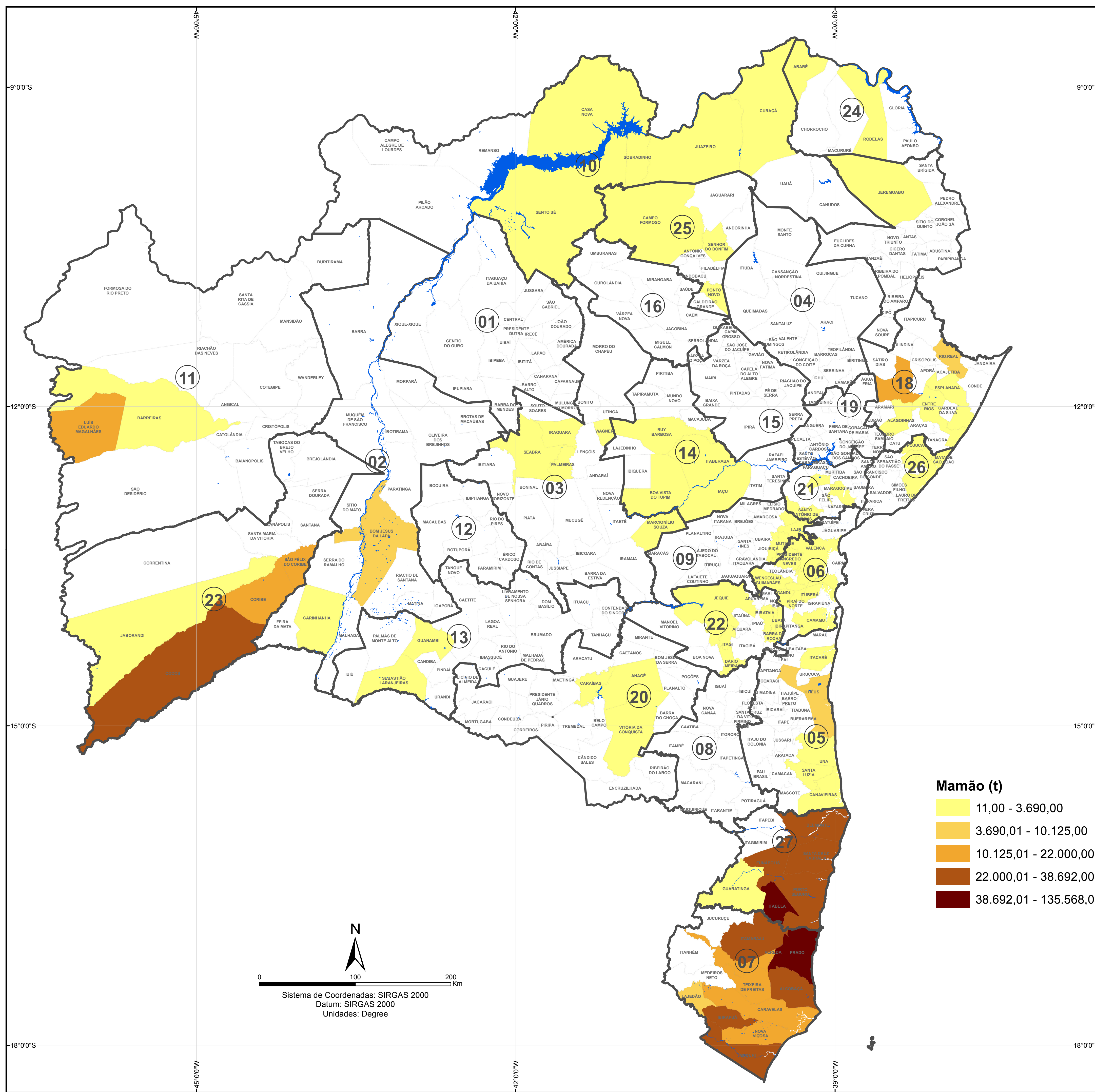


DIAGNÓSTICO DA DISTRIBUIÇÃO ESPACIAL DA PRODUÇÃO

PRODUÇÃO AGRÍCOLA - BAHIA 2015 -



SECRETARIA DE DESENVOLVIMENTO RURAL



MUNICÍPIOS COM MAIOR PRODUÇÃO* (Toneladas)

COSTA DO DESCOBRIMENTO	EXTREMO SUL
BELMONTE - 38.692	ALCOBAÇA - 28.620
EUNÁPOLIS - 32.776	IBIRAPUÁ - 31.710
ITABELA - 135.568	ITAMARAJU - 35.559
PORTO SEGURO - 38.692	MUCURI - 36.000
SANTA CRUZ CABRÁLIA - 33.048	PRADO - 84.600
	BACIA DO RIO CORRENTE
	COCOS - 30.100

*Fonte: Produção Agrícola Municipal - PAM (SIDRA/IBGE, 2015)

Mamão (t)

11,00 - 3.690,00
3.690,01 - 10.125,00
10.125,01 - 22.000,00
22.000,01 - 38.692,00
38.692,01 - 135.568,00

Territórios de Identidade

01 - Irecê	14 - Piemonte do Paraguaçu
02 - Velho Chico	15 - Baía do Jacuípe
03 - Chapada Diamantina	16 - Piemonte da Diamantina
04 - Sisal	17 - Semiárido Nordeste II
05 - Litoral Sul	18 - Litoral Norte e Agreste Baiano
06 - Baixo Sul	19 - Portal do Sertão
07 - Extremo Sul	20 - Sudoeste Baiano
08 - Médio Sudoeste da Bahia	21 - Recôncavo
09 - Vale do Jiquiriçá	22 - Médio Rio de Contas
10 - Sertão do São Francisco	23 - Baía do Rio Corrente
11 - Baía do Rio Grande	24 - Itaparica
12 - Baía do Paramirim	25 - Piemonte Norte do Itapicuru
13 - Sertão Produtivo	26 - Metropolitano de Salvador
	27 - Costa do Descobrimento

