

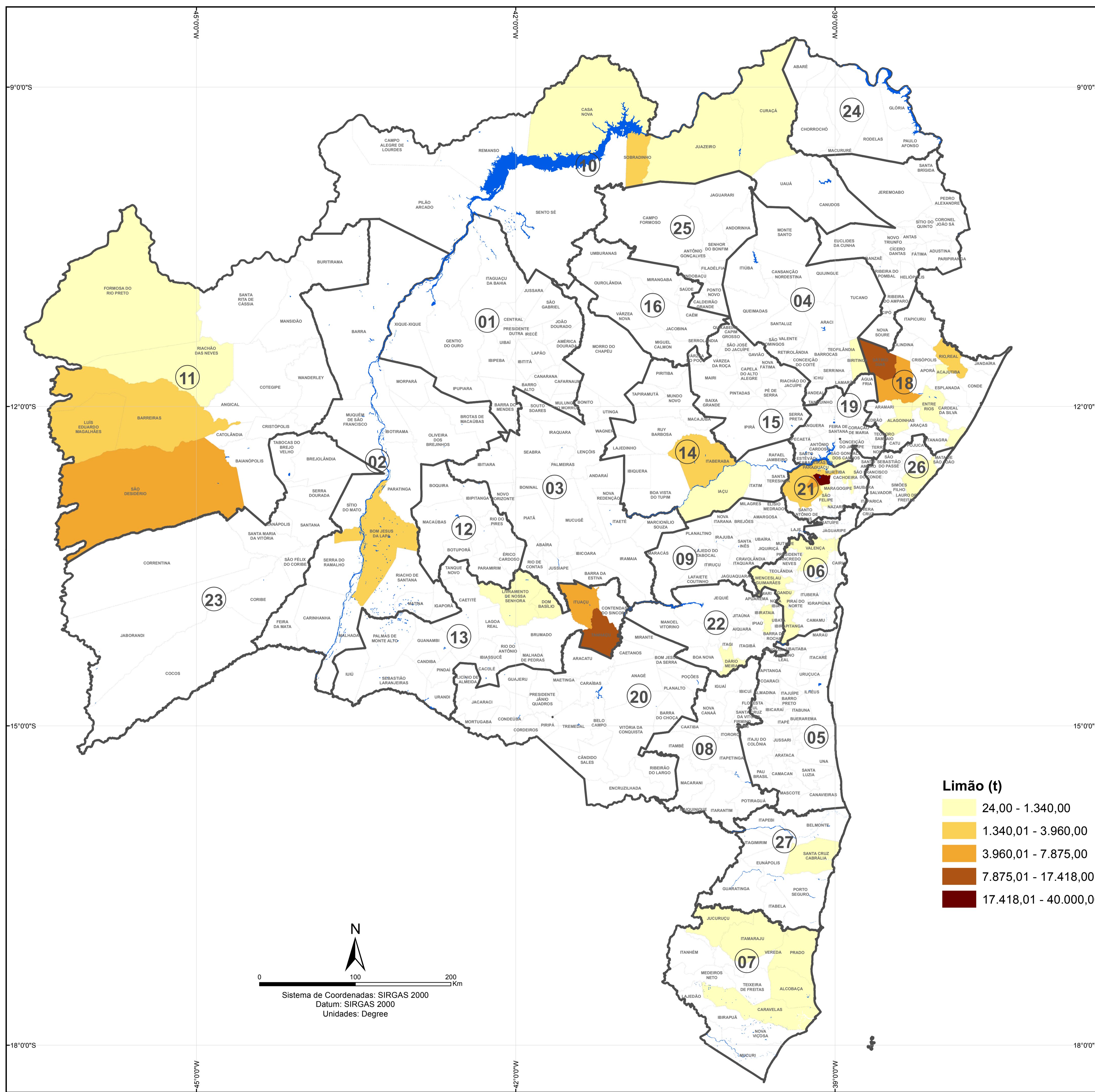


DIAGNÓSTICO DA DISTRIBUIÇÃO ESPACIAL DA PRODUÇÃO

PRODUÇÃO AGRÍCOLA - BAHIA 2015 -



SECRETARIA DE DESENVOLVIMENTO RURAL



MUNICÍPIOS COM MAIOR PRODUÇÃO* (Toneladas)

BACIA DO RIO GRANDE	MURITIBA - 3.960
BARREIRAS - 3.050	SAPEAÇU - 6.000
SÃO DESIDÉRIO - 5.405	SERTÃO PRODUTIVO
LITORAL NORTE E AGRESTE BAIANO	ITUAÇU - 7.500
INHAMBUPE - 7.875	TANHAÇU - 15.000
SÁTIRO DIAS - 17.418	PIEMONTE DO PARAGUAÇU
RECÔNCAVO	ITABERABA - 3.180
CRUZ DAS ALMAS - 40.000	

*Fonte: Produção Agrícola Municipal - PAM (SIDRA/IBGE, 2015)

Limão (t)

	24,00 - 1.340,00
	1.340,01 - 3.960,00
	3.960,01 - 7.875,00
	7.875,01 - 17.418,00
	17.418,01 - 40.000,00

Territórios de Identidade

	01 - Irecê		14 - Piemonte do Paraguaçu
	02 - Velho Chico		15 - Baía do Jacuípe
	03 - Chapada Diamantina		16 - Piemonte da Diamantina
	04 - Sisal		17 - Semiárido Nordeste II
	05 - Litoral Sul		18 - Litoral Norte e Agreste Baiano
	06 - Baixo Sul		19 - Portal do Sertão
	07 - Extremo Sul		20 - Sudoeste Baiano
	08 - Médio Sudoeste da Bahia		21 - Recôncavo
	09 - Vale do Jiquiriçá		22 - Médio Rio de Contas
	10 - Sertão do São Francisco		23 - Baía do Rio Corrente
	11 - Baía do Rio Grande		24 - Itaparica
	12 - Baía do Paramirim		25 - Piemonte Norte do Itapicuru
	13 - Sertão Produtivo		26 - Metropolitano de Salvador
			27 - Costa do Descobrimento

0 100 200 Km

Sistema de Coordenadas: SIRGAS 2000
Datum: SIRGAS 2000
Unidades: Degree