

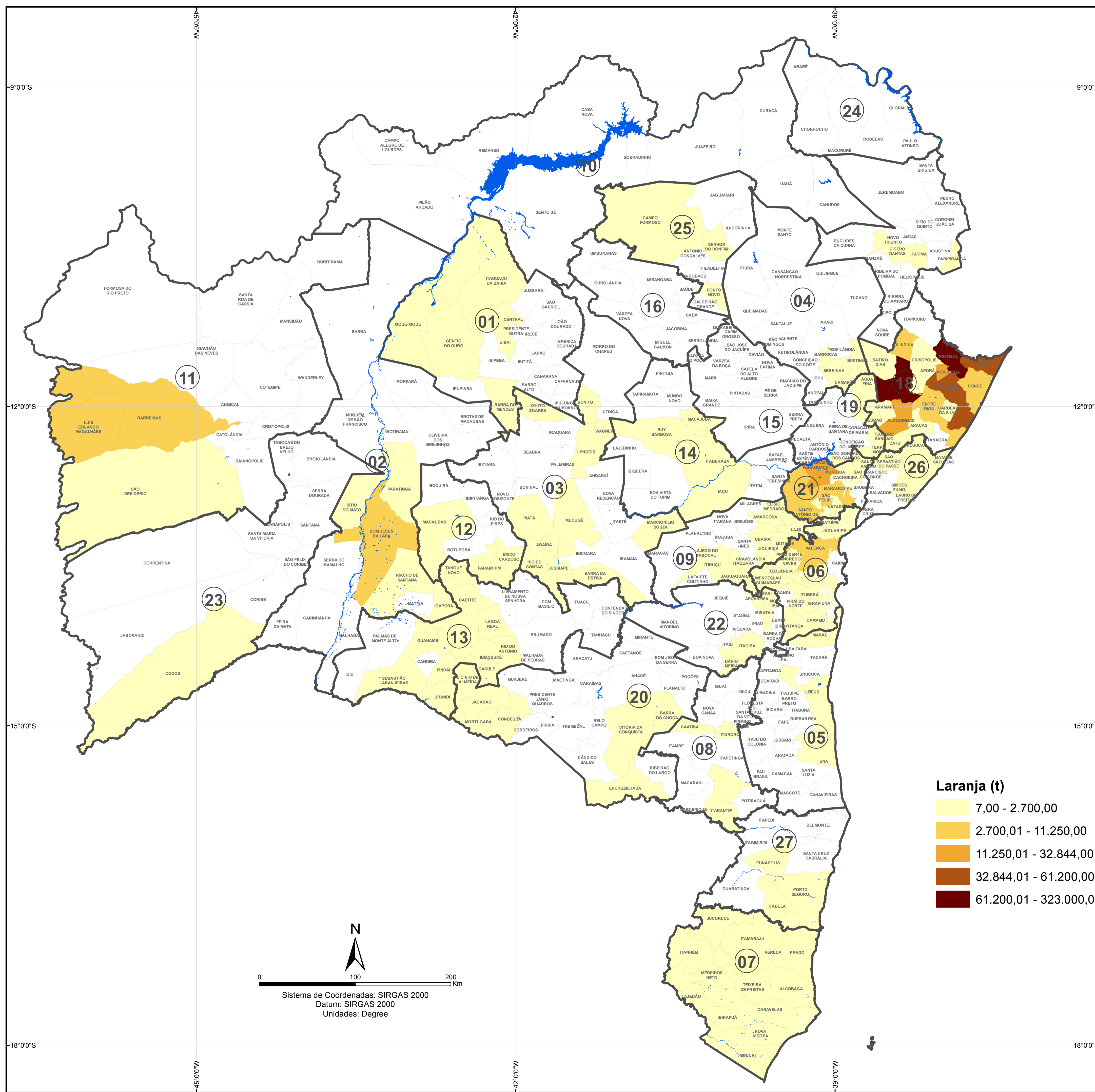


# DIAGNÓSTICO DA DISTRIBUIÇÃO ESPACIAL DA PRODUÇÃO

## PRODUÇÃO AGRÍCOLA - BAHIA 2015 -



SECRETARIA DE DESENVOLVIMENTO RURAL



### MUNICÍPIOS COM MAIOR PRODUÇÃO\* (Toneladas)

LITORAL NORTE E AGRESTE BAIANO	RIO REAL - 323.000
ACAJUTIBA	20.000
ALAGOINHAS	30.000
ESPLANADA	51.200
INHAMBUPE	256.000
JANDAÍRA	61.200
RECÔNCAVO	
CRUZ DAS ALMAS	23.065
GOVERNADOR MANGABEIRA	17.100
MURITIBA	21.750
SAPEAÇU	32.844

\*Fonte: Produção Agrícola Municipal - PAM (SIDRA/IBGE, 2015)

### Laranja (t)

	7,00 - 2.700,00
	2.700,01 - 11.250,00
	11.250,01 - 32.844,00
	32.844,01 - 61.200,00
	61.200,01 - 323.000,00

### Territórios de Identidade

	14 - Piemonte do Paraguaçu		15 - Baía do Jacuípe
	01 - Irecê		16 - Piemonte da Diamantina
	02 - Velho Chico		17 - Semiárido Nordeste II
	03 - Chapada Diamantina		18 - Litoral Norte e Agreste Baiano
	04 - Sisal		19 - Portal do Sertão
	05 - Litoral Sul		20 - Sudoeste Baiano
	06 - Baixo Sul		21 - Recôncavo
	07 - Extremo Sul		22 - Médio Rio de Contas
	08 - Médio Sudoeste da Bahia		23 - Baía do Rio Corrente
	09 - Vale do Jiquiriçá		24 - Itaparica
	10 - Sertão do São Francisco		25 - Piemonte Norte do Itapicuru
	11 - Baía do Rio Grande		26 - Metropolitana de Salvador
	12 - Baía do Paramirim		27 - Costa do Descobrimento
	13 - Sertão Produtivo		

