

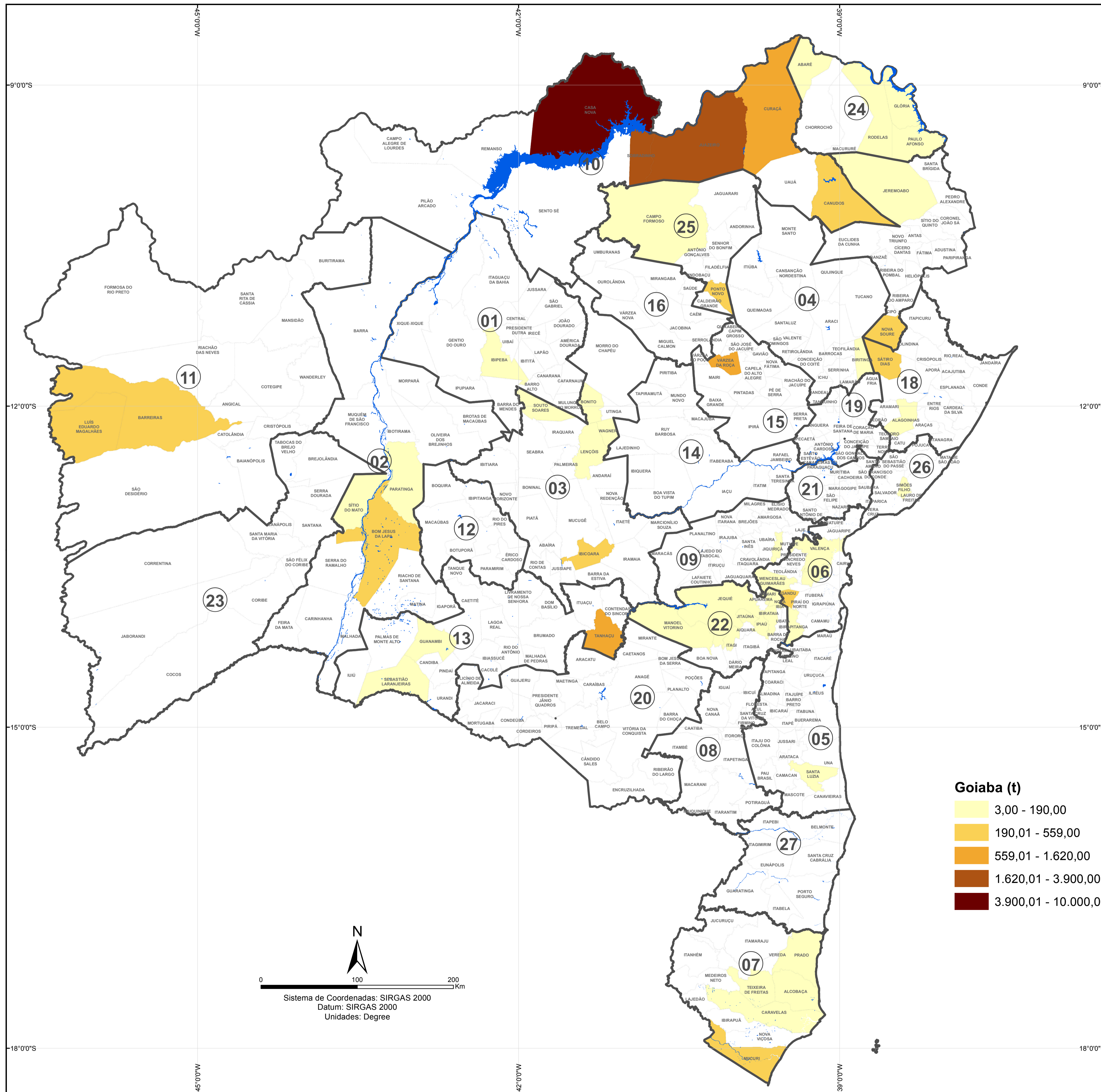


DIAGNÓSTICO DA DISTRIBUIÇÃO ESPACIAL DA PRODUÇÃO

PRODUÇÃO AGRÍCOLA - BAHIA 2015 -



SECRETARIA DE DESENVOLVIMENTO RURAL



MUNICÍPIOS COM MAIOR PRODUÇÃO* (Toneladas)

BACIA DO JACUIPE

VÁRZEA DA ROÇA - 1.620

BACIA DO RIO GRANDE

BARREIRAS - 429

LUÍS EDUARDO MAGALHÃES - 400

CHAPADA DIAMANTINA

IBICOARA - 520

LITORAL NORTE E AGRESTE BAIANO

SÁTIRO DIAS - 400

PIEMONTE NORTE DO ITAPICURU

PONTO NOVO - 559

SERTÃO DO SÃO FRANCISCO

CASA NOVA - 10.000

CURAÇÁ - 850

JUAZEIRO - 3.550

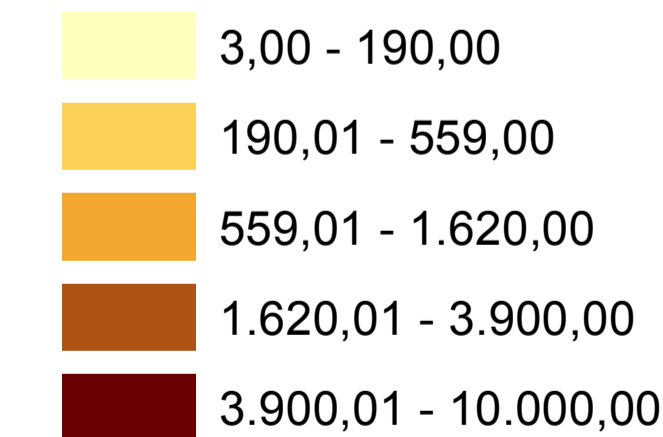
SOBRADINHO - 3.900

SERTÃO PRODUTIVO

TANHAÇU - 1.200

*Fonte: Produção Agrícola Municipal - PAM (SIDRA/IBGE, 2015)

Goiaba (t)



Territórios de Identidade

- 01 - Irecê
- 14 - Piemonte do Paraguaçu
- 02 - Velho Chico
- 15 - Baía do Jacuípe
- 03 - Chapada Diamantina
- 16 - Piemonte da Diamantina
- 04 - Sisal
- 17 - Semiárido Nordeste II
- 05 - Litoral Sul
- 18 - Litoral Norte e Agreste Baiano
- 06 - Baixo Sul
- 19 - Portal do Sertão
- 07 - Extremo Sul
- 20 - Sudoeste Baiano
- 08 - Médio Sudoeste da Bahia
- 21 - Recôncavo
- 09 - Vale do Jiquiriçá
- 22 - Médio Rio de Contas
- 10 - Sertão do São Francisco
- 23 - Baía do Rio Corrente
- 11 - Baía do Rio Grande
- 24 - Itaparica
- 12 - Baía do Paramirim
- 25 - Piemonte Norte do Itapicuru
- 13 - Sertão Produtivo
- 26 - Metropolitana de Salvador
- 27 - Costa do Descobrimento

