

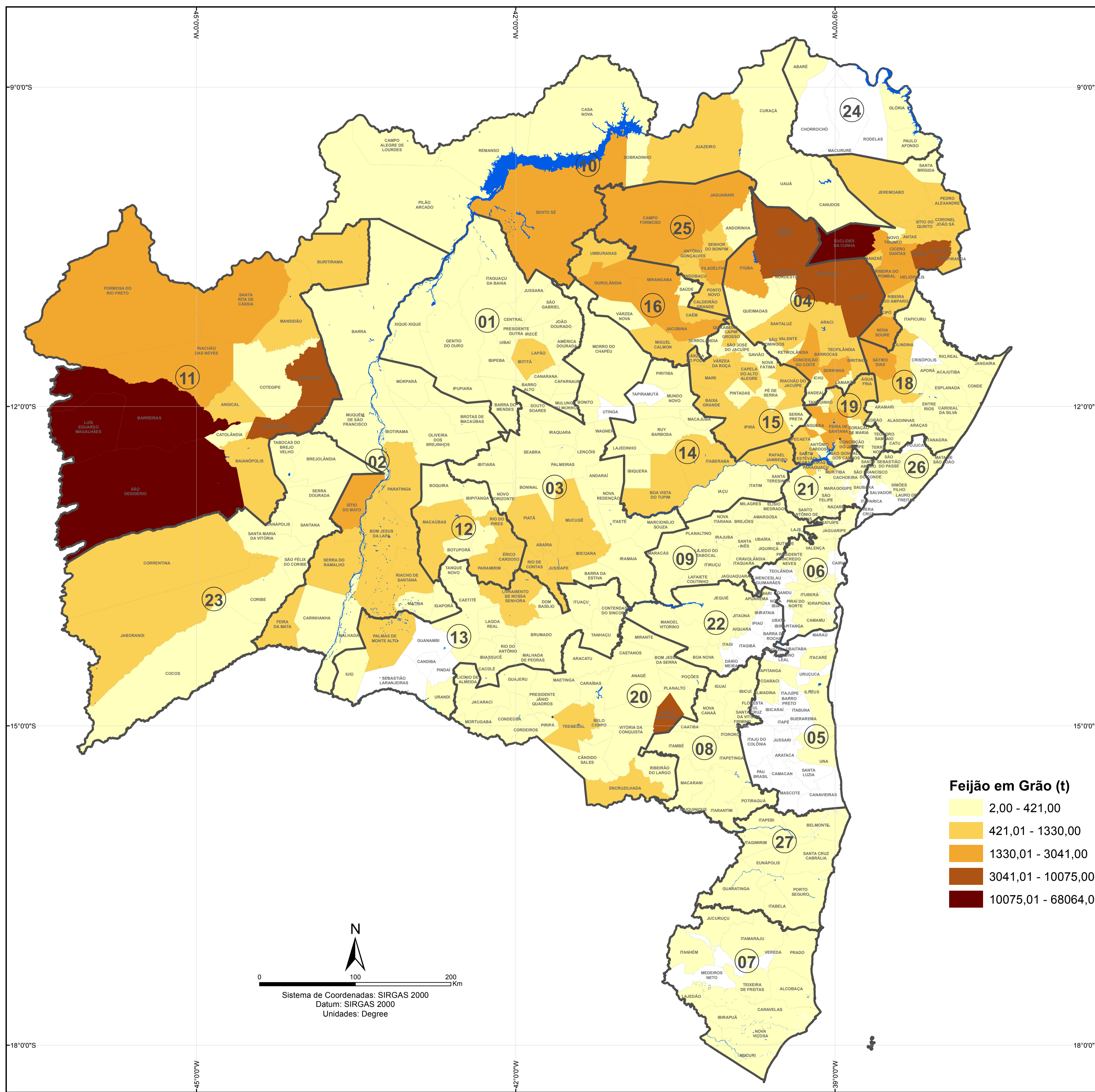


# DIAGNÓSTICO DA DISTRIBUIÇÃO ESPACIAL DA PRODUÇÃO

## PRODUÇÃO AGRÍCOLA - BAHIA 2015 -



SECRETARIA DE DESENVOLVIMENTO RURAL



### MUNICÍPIOS COM MAIOR PRODUÇÃO\* (Toneladas)

<b>BACIA DO RIO GRANDE</b>	FÁTIMA - 8.835
BARREIRAS - 51.058	<b>SISAL</b>
LUÍS EDUARDO MAGALHÃES - 52.157	CANSANÇÃO - 5.820
SÃO DESIDÉRIO - 68.064	MONTE SANTO - 10.075
<b>SEMIÁRIDO NORDESTE II</b>	QUIJINGUE - 9.050
ADUSTINA - 6.000	<b>SUDOESTE BAIANO</b>
EUCLIDES DA CUNHA - 54.500	BARRA DO CHOÇA - 5.730

\*Fonte: Produção Agrícola Municipal - PAM (SIDRA/IBGE, 2015)

### Feijão em Grão (t)

	2,00 - 421,00
	421,01 - 1330,00
	1330,01 - 3041,00
	3041,01 - 10075,00
	10075,01 - 68064,00

### Territórios de Identidade

	01 - Irecê		14 - Piemonte do Paraguaçu
	02 - Velho Chico		15 - Baía do Jacuípe
	03 - Chapada Diamantina		16 - Piemonte da Diamantina
	04 - Sisal		17 - Semiárido Nordeste II
	05 - Litoral Sul		18 - Litoral Norte e Agreste Baiano
	06 - Baixo Sul		19 - Portal do Sertão
	07 - Extremo Sul		20 - Sudoeste Baiano
	08 - Médio Sudoeste da Bahia		21 - Recôncavo
	09 - Vale do Jiquiriçá		22 - Médio Rio de Contas
	10 - Sertão do São Francisco		23 - Baía do Rio Corrente
	11 - Baía do Rio Grande		24 - Itaparica
	12 - Baía do Paramirim		25 - Piemonte Norte do Itapicuru
	13 - Sertão Produtivo		26 - Metropolitano de Salvador
			27 - Costa do Descobrimento

