

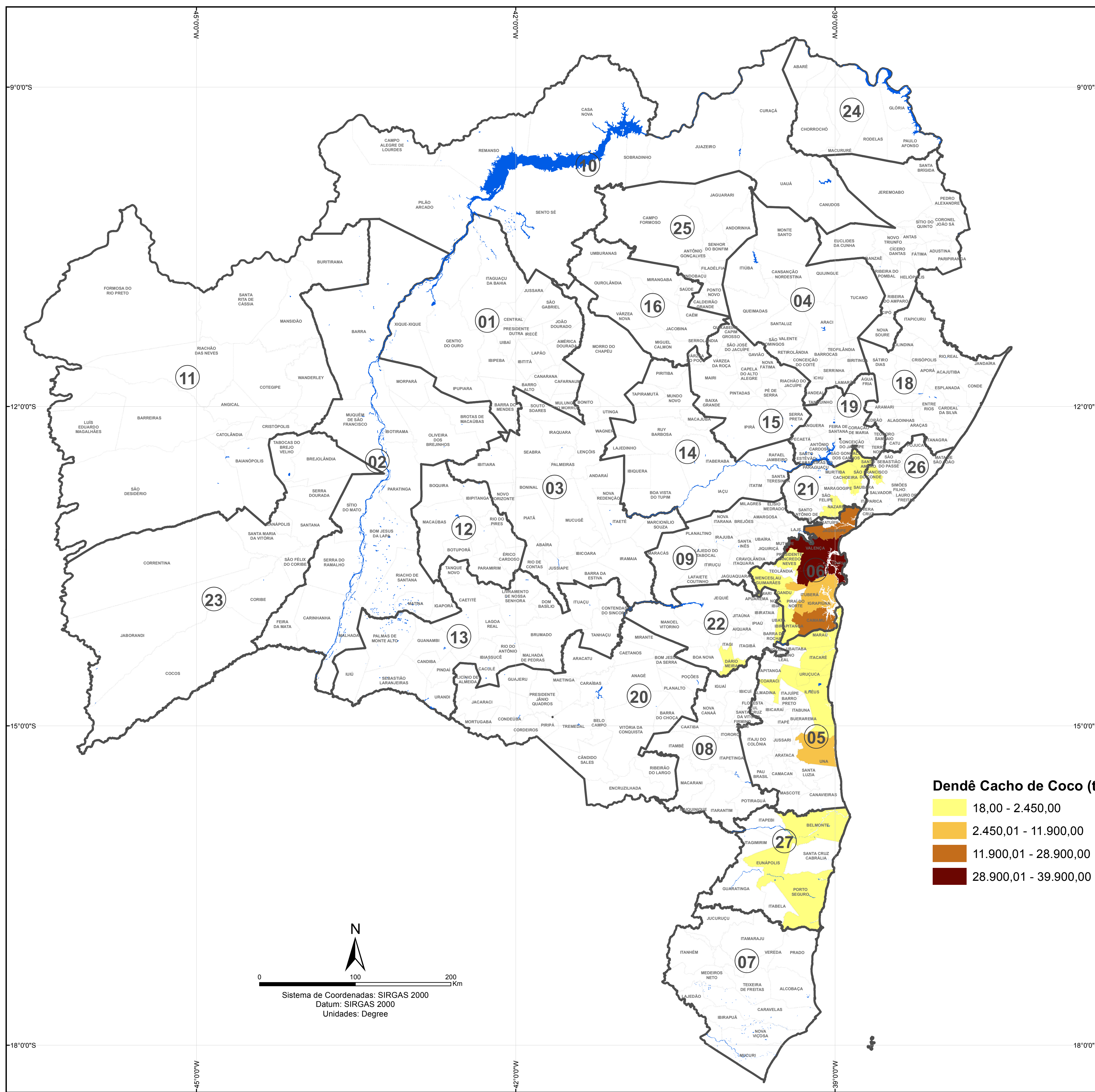


DIAGNÓSTICO DA DISTRIBUIÇÃO ESPACIAL DA PRODUÇÃO

PRODUÇÃO AGRÍCOLA - BAHIA 2015 -



SECRETARIA DE DESENVOLVIMENTO RURAL



MUNICÍPIOS COM MAIOR PRODUÇÃO* (Toneladas)

BAIXO SUL	ITUBERÁ - 11.900	VALENÇA - 39.900
CAIRU - 32.167	JAGUARIPE - 19.550	LITORAL SUL
CAMAMU - 28.900	NILO PEÇANHA - 10.880	UNA - 7.280
IGRAPIÚNA - 9.600	TAPEROÁ - 39.600	RECÔNCAVO
		CACHOEIRA - 2.450

*Fonte: Produção Agrícola Municipal - PAM (SIDRA/IBGE, 2015)

Dendê Cacho de Coco (t)

18,00 - 2.450,00
2.450,01 - 11.900,00
11.900,01 - 28.900,00
28.900,01 - 39.900,00

Territórios de Identidade

01 - Irecê	14 - Piemonte do Paraguaçu
02 - Velho Chico	15 - Baía do Jacuípe
03 - Chapada Diamantina	16 - Piemonte da Diamantina
04 - Sisal	17 - Semiárido Nordeste II
05 - Litoral Sul	18 - Litoral Norte e Agreste Baiano
06 - Baixo Sul	19 - Portal do Sertão
07 - Extremo Sul	20 - Sudoeste Baiano
08 - Médio Sudoeste da Bahia	21 - Recôncavo
09 - Vale do Jiquiriçá	22 - Médio Rio de Contas
10 - Sertão do São Francisco	23 - Baía do Rio Corrente
11 - Baía do Rio Grande	24 - Itaparica
12 - Baía do Paramirim	25 - Piemonte Norte do Itapicuru
13 - Sertão Produtivo	26 - Metropolitano de Salvador
	27 - Costa do Descobrimento

