

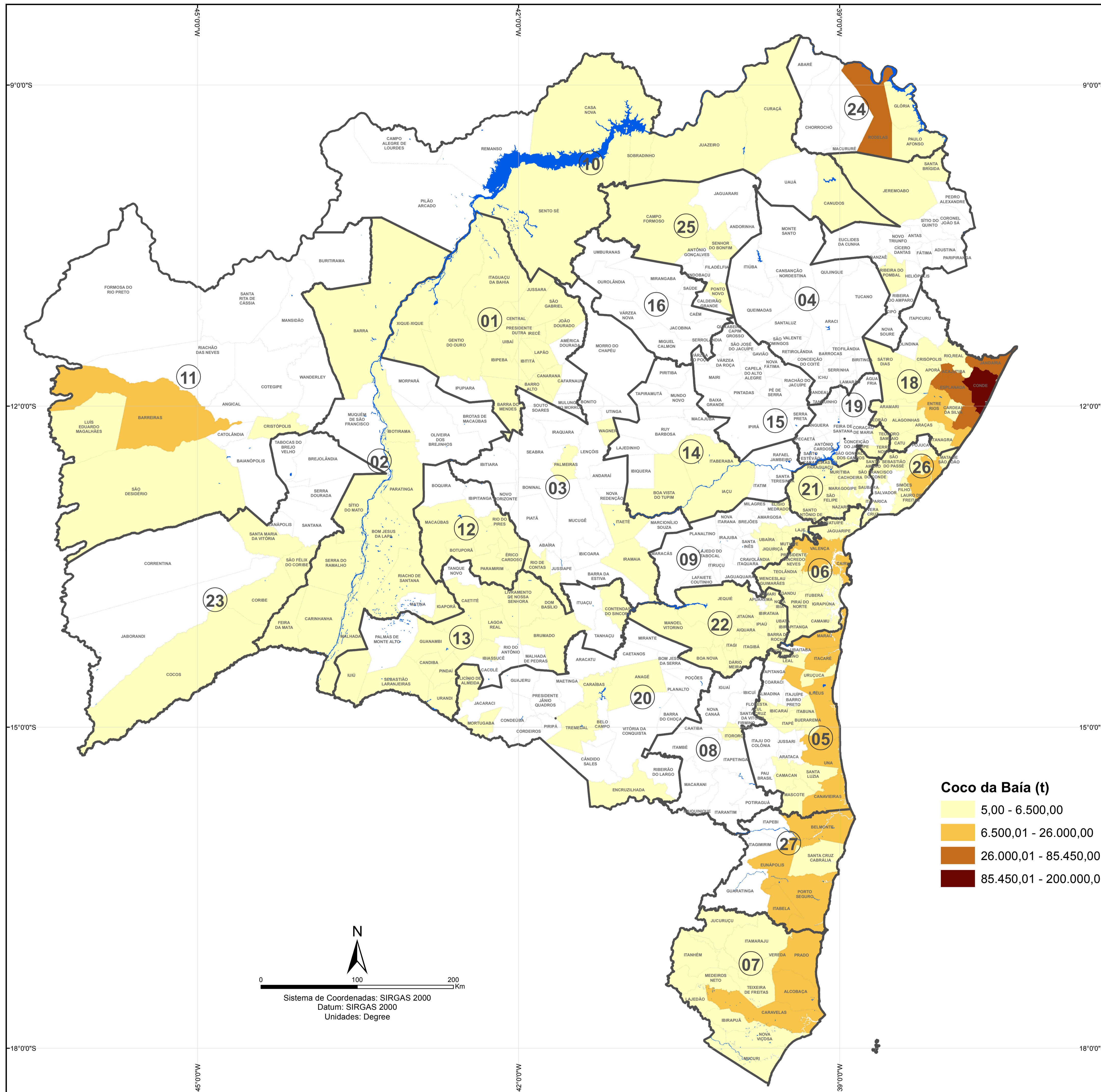


DIAGNÓSTICO DA DISTRIBUIÇÃO ESPACIAL DA PRODUÇÃO

PRODUÇÃO AGRÍCOLA - BAHIA 2015 -



SECRETARIA DE DESENVOLVIMENTO RURAL



MUNICÍPIOS COM MAIOR PRODUÇÃO* (Toneladas)

BAIXO SUL

CAIRU - 21.000

VALENÇA - 21.600

COSTA DO DESCOBRIMENTO

EUNÁPOLIS - 13.269

ITAPARICA

RODELAS - 85.450

LITORAL NORTE E AGRESTE BAIANO

ACAJUTIBA - 40.000

CONDE - 200.000

ESPLANADA - 60.000

JANDAÍRA - 51.480

LITORAL SUL

CANAVIEIRAS - 26.000

MARAÚ - 22.000

*Fonte: Produção Agrícola Municipal - PAM (SIDRA/IBGE, 2015)

Coco da Baía (t)

- 5,00 - 6.500,00
- 6.500,01 - 26.000,00
- 26.000,01 - 85.450,00
- 85.450,01 - 200.000,00

Territórios de Identidade

- 01 - Irecê
- 02 - Velho Chico
- 03 - Chapada Diamantina
- 04 - Sisal
- 05 - Litoral Sul
- 06 - Baixo Sul
- 07 - Extremo Sul
- 08 - Médio Sudoeste da Bahia
- 09 - Vale do Jiquiriçá
- 10 - Sertão do São Francisco
- 11 - Baía do Rio Grande
- 12 - Baía do Paramirim
- 13 - Sertão Produtivo
- 14 - Piemonte do Paraguaçu
- 15 - Baía do Jacuípe
- 16 - Piemonte da Diamantina
- 17 - Semiárido Nordeste II
- 18 - Litoral Norte e Agreste Baiano
- 19 - Portal do Sertão
- 20 - Sudoeste Baiano
- 21 - Recôncavo
- 22 - Médio Rio de Contas
- 23 - Baía do Rio Corrente
- 24 - Itaparica
- 25 - Piemonte Norte do Itapicuru
- 26 - Metropolitano de Salvador
- 27 - Costa do Descobrimento