

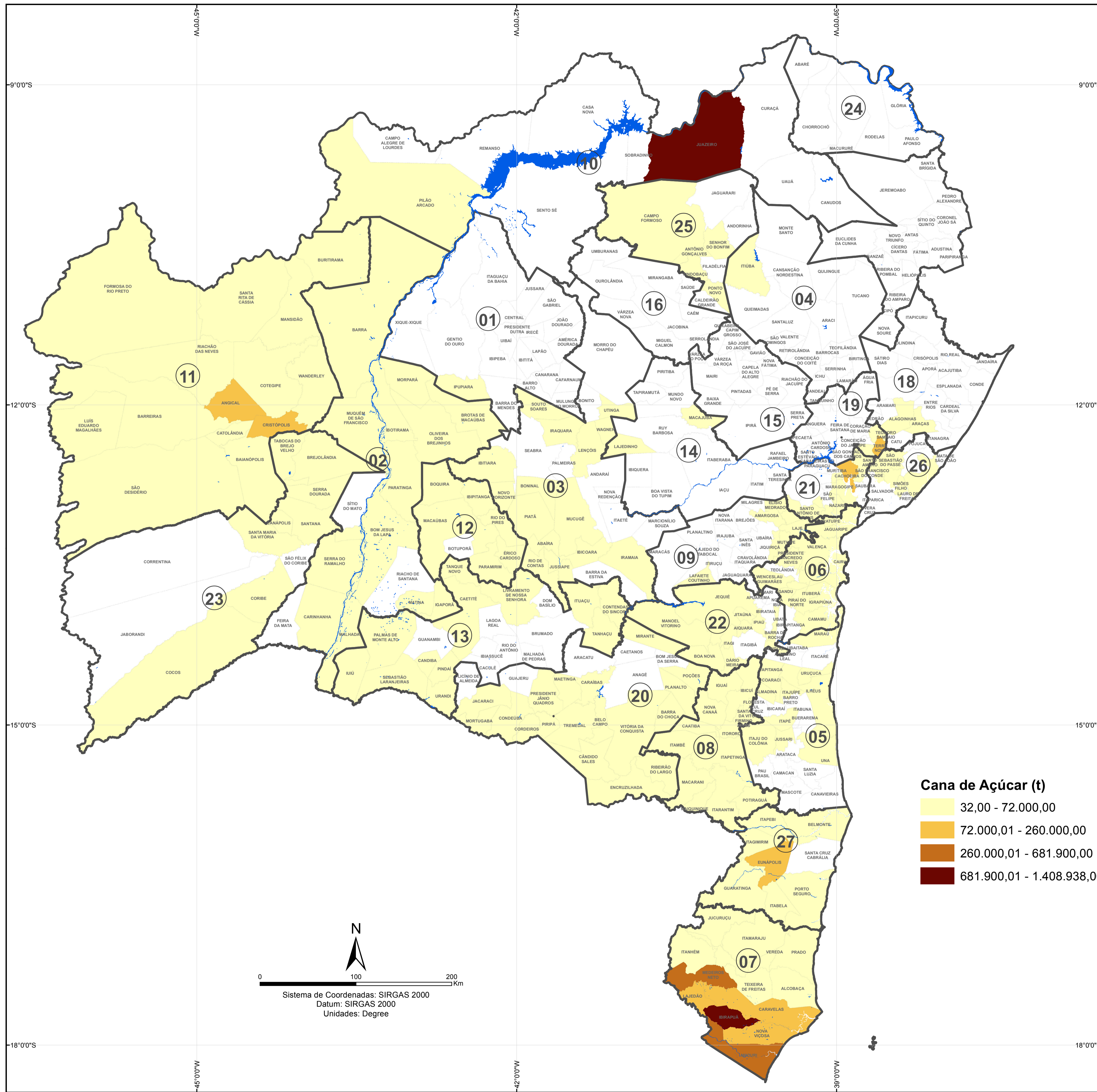


DIAGNÓSTICO DA DISTRIBUIÇÃO ESPACIAL DA PRODUÇÃO

PRODUÇÃO AGRÍCOLA - BAHIA 2015 -



SECRETARIA DE DESENVOLVIMENTO RURAL



MUNICÍPIOS COM MAIOR PRODUÇÃO* (Toneladas)

BACIA DO RIO GRANDE	MEDEIROS NETO - 681.900
ANGICAL - 165.000	MUCURI - 511.500
COSTA DO DESCOBRIMENTO	NOVA VIÇOSA - 154.800
EUNÁPOLIS - 198.708	PORTAL DO SERTÃO
EXTREMO SUL	TERRA NOVA - 260.000
CARAVELAS - 209.350	SERTÃO DO SÃO FRANCISCO
IBIRAPUÃ - 1.029.000	JUAZEIRO - 1.408.938
LAJEDÃO - 203.400	

*Fonte: Produção Agrícola Municipal - PAM (SIDRA/IBGE, 2015)

Cana de Açúcar (t)

	32,00 - 72.000,00
	72.000,01 - 260.000,00
	260.000,01 - 681.900,00
	681.900,01 - 1.408.938,00

Territórios de Identidade

	01 - Irecê		14 - Piemonte do Paraguaçu
	02 - Velho Chico		15 - Baía do Jacuípe
	03 - Chapada Diamantina		16 - Piemonte da Diamantina
	04 - Sisal		17 - Semiárido Nordeste II
	05 - Litoral Sul		18 - Litoral Norte e Agreste Baiano
	06 - Baixo Sul		19 - Portal do Sertão
	07 - Extremo Sul		20 - Sudoeste Baiano
	08 - Médio Sudoeste da Bahia		21 - Recôncavo
	09 - Vale do Jiquiriçá		22 - Médio Rio de Contas
	10 - Sertão do São Francisco		23 - Baía do Rio Corrente
	11 - Baía do Rio Grande		24 - Itaparica
	12 - Baía do Paramirim		25 - Piemonte Norte do Itapicuru
	13 - Sertão Produtivo		26 - Metropolitano de Salvador
			27 - Costa do Descobrimento

0 100 200 Km

Sistema de Coordenadas: SIRGAS 2000
Datum: SIRGAS 2000
Unidades: Degree