

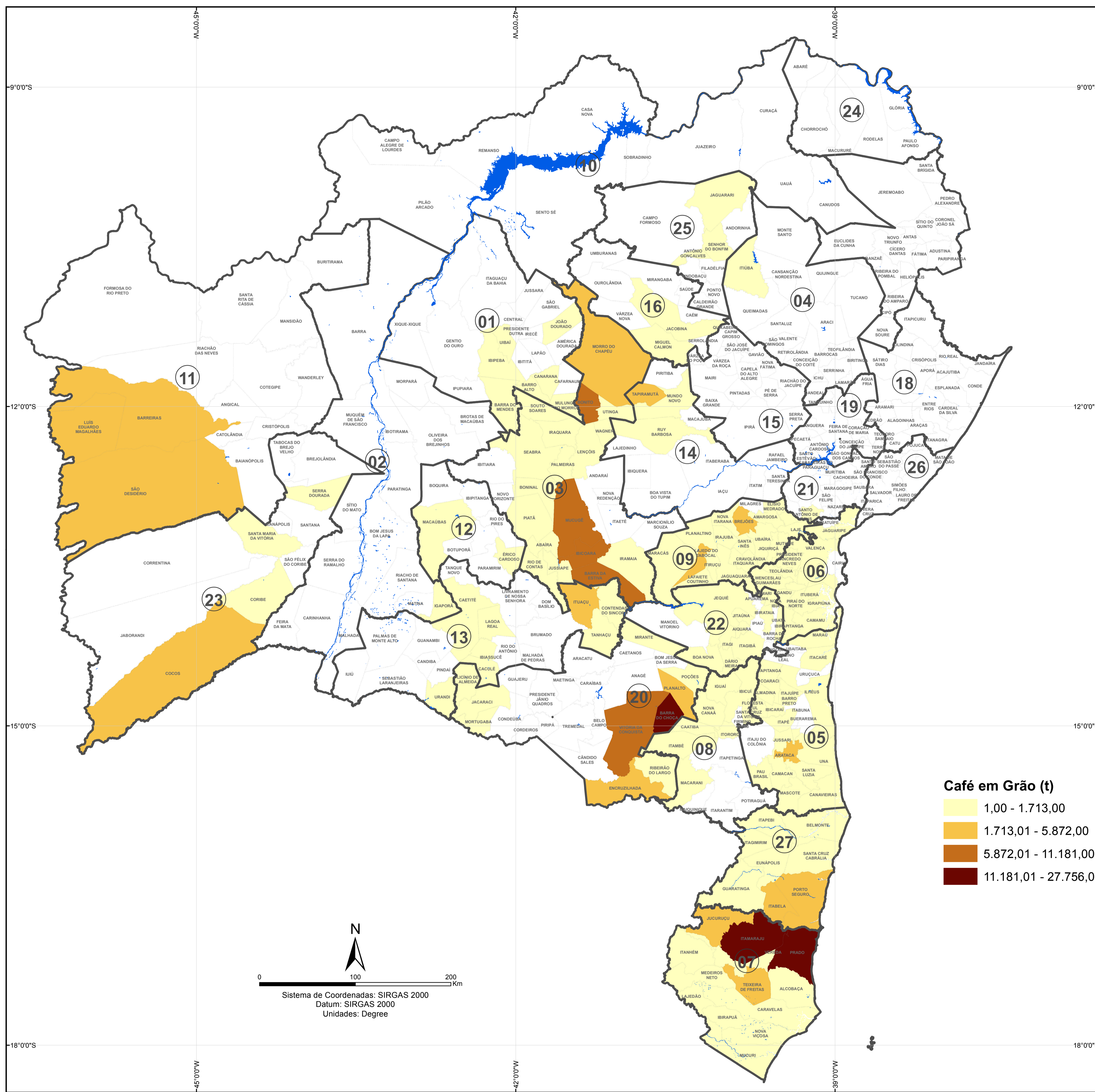


DIAGNÓSTICO DA DISTRIBUIÇÃO ESPACIAL DA PRODUÇÃO

PRODUÇÃO AGRÍCOLA - BAHIA 2015 -



SECRETARIA DE DESENVOLVIMENTO RURAL



MUNICÍPIOS COM MAIOR PRODUÇÃO* (Toneladas)

CHAPADA DIAMANTINA	PRADO - 27.756
BARRA DA ESTIVA - 11.181	TEIXEIRA DE FREITAS - 5.655
BONITO - 10.800	SUDOESTE BAIANO
IBICOARA - 10.380	BARRA DO CHOÇA - 22.800
MUCUGÊ - 7.470	VITÓRIA DA CONQUISTA - 8.000
EXTREMO SUL	BACIA DO RIO GRANDE
ITAMARAJU - 26.400	SÃO DESIDÉRIO - 5.872

*Fonte: Produção Agrícola Municipal - PAM (SIDRA/IBGE, 2015)

Café em Grão (t)

- 1,00 - 1.713,00
- 1.713,01 - 5.872,00
- 5.872,01 - 11.181,00
- 11.181,01 - 27.756,00

Territórios de Identidade

- 01 - Irecê
- 02 - Velho Chico
- 03 - Chapada Diamantina
- 04 - Sisal
- 05 - Litoral Sul
- 06 - Baixo Sul
- 07 - Extremo Sul
- 08 - Médio Sudoeste da Bahia
- 09 - Vale do Jiquiriçá
- 10 - Sertão do São Francisco
- 11 - Baía do Rio Grande
- 12 - Baía do Paramirim
- 13 - Sertão Produtivo
- 14 - Piemonte do Paraguaçu
- 15 - Baía do Jacuípe
- 16 - Piemonte da Diamantina
- 17 - Semiárido Nordeste II
- 18 - Litoral Norte e Agreste Baiano
- 19 - Portal do Sertão
- 20 - Sudoeste Baiano
- 21 - Recôncavo
- 22 - Médio Rio de Contas
- 23 - Baía do Rio Corrente
- 24 - Itaparica
- 25 - Piemonte Norte do Itapicuru
- 26 - Metropolitano de Salvador
- 27 - Costa do Descobrimento

0 100 200 Km

Sistema de Coordenadas: SIRGAS 2000
Datum: SIRGAS 2000
Unidades: Degree