

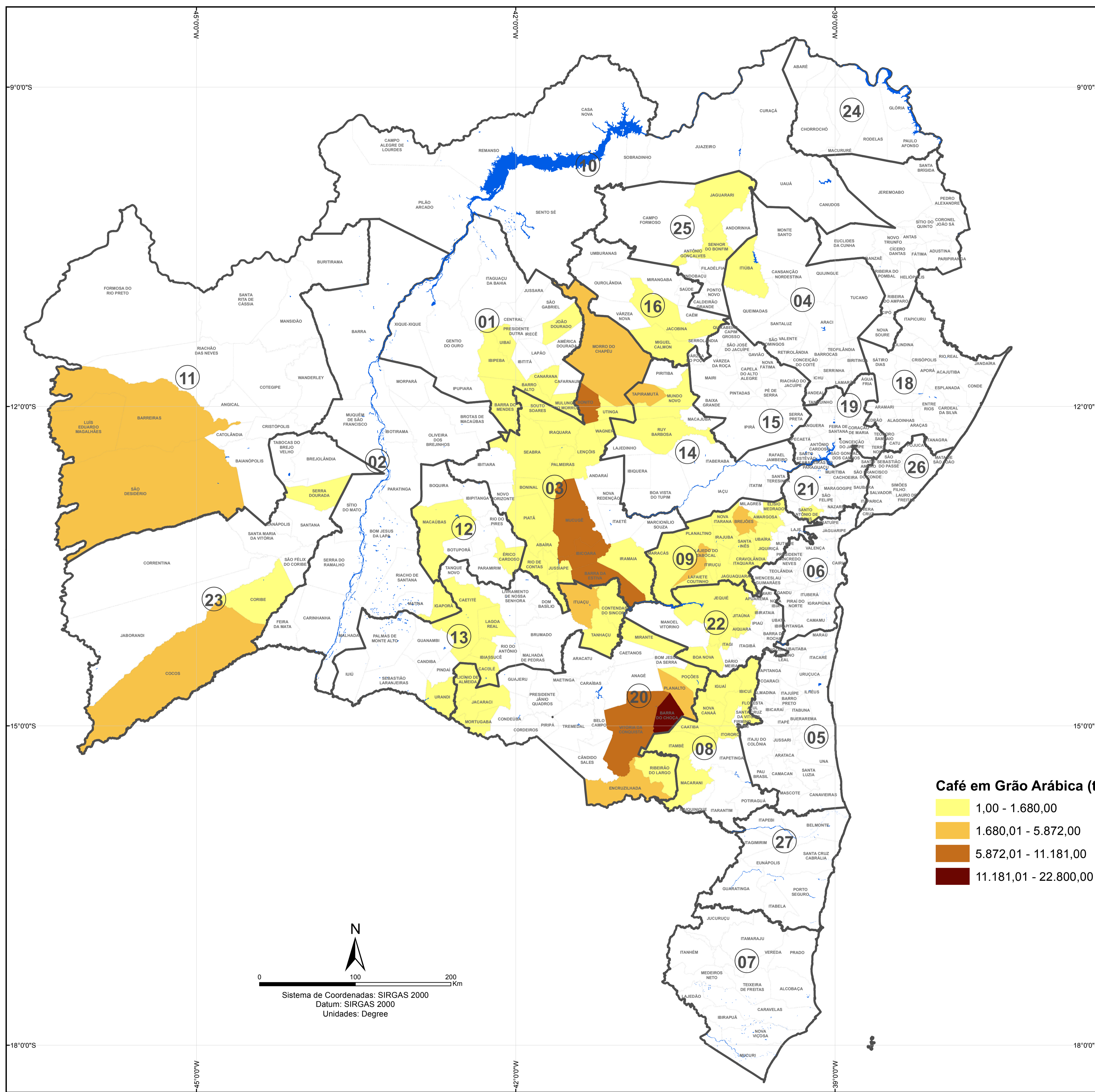


DIAGNÓSTICO DA DISTRIBUIÇÃO ESPACIAL DA PRODUÇÃO

PRODUÇÃO AGRÍCOLA - BAHIA 2015 -



SECRETARIA DE DESENVOLVIMENTO RURAL



MUNICÍPIOS COM MAIOR PRODUÇÃO* (Toneladas)

BACIA DO RIO GRANDE	MUCUGÊ - 7.470
BARREIRAS - 4.200	SUDOESTE BAIANO
SÃO DESIDÉRIO - 5.872	BARRA DO CHOÇA - 22.800
CHAPADA DIAMANTINA	PLANALTO - 4.725
BARRA DA ESTIVA - 11.181	VITÓRIA DA CONQUISTA - 8.000
BONITO - 10.800	VALE DO JIQUIRIÇÁ
IBICOARA - 10.380	BREJÕES - 4.460

*Fonte: Produção Agrícola Municipal - PAM (SIDRA/IBGE, 2015)

Café em Grão Arábica (t)

 1,00 - 1.680,00
 1.680,01 - 5.872,00
 5.872,01 - 11.181,00
 11.181,01 - 22.800,00

Territórios de Identidade

 01 - Irecê	 14 - Piemonte do Paraguaçu
 02 - Velho Chico	 15 - Baía do Jacuípe
 03 - Chapada Diamantina	 16 - Piemonte da Diamantina
 04 - Sisal	 17 - Semiárido Nordeste II
 05 - Litoral Sul	 18 - Litoral Norte e Agreste Baiano
 06 - Baixo Sul	 19 - Portal do Sertão
 07 - Extremo Sul	 20 - Sudoeste Baiano
 08 - Médio Sudoeste da Bahia	 21 - Recôncavo
 09 - Vale do Jiquiriçá	 22 - Médio Rio de Contas
 10 - Sertão do São Francisco	 23 - Baía do Rio Corrente
 11 - Baía do Rio Grande	 24 - Itaparica
 12 - Baía do Paramirim	 25 - Piemonte Norte do Itapicuru
 13 - Sertão Produtivo	 26 - Metropolitano de Salvador
	 27 - Costa do Descobrimento

