

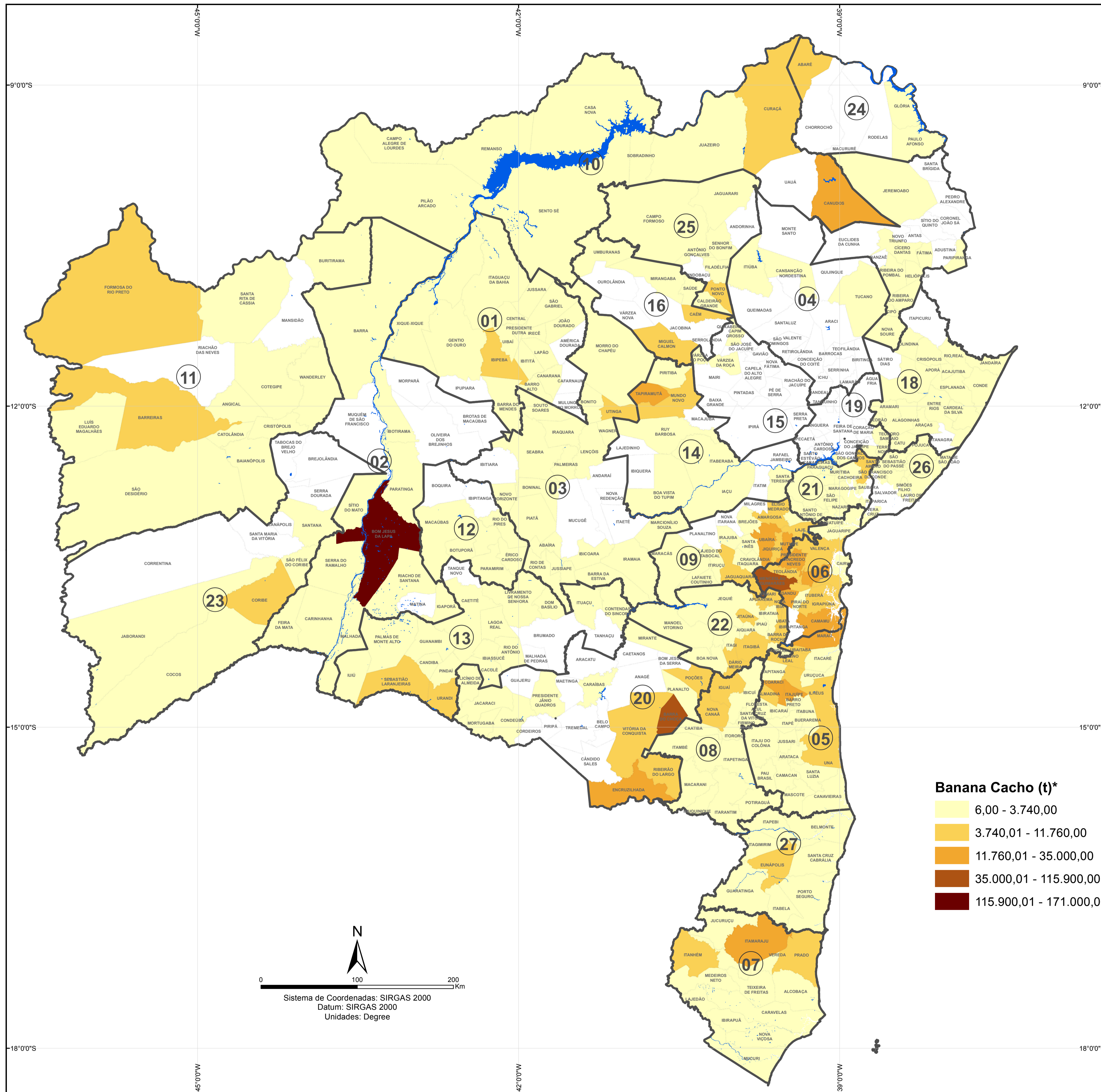


DIAGNÓSTICO DA DISTRIBUIÇÃO ESPACIAL DA PRODUÇÃO

PRODUÇÃO AGRÍCOLA - BAHIA 2015 -



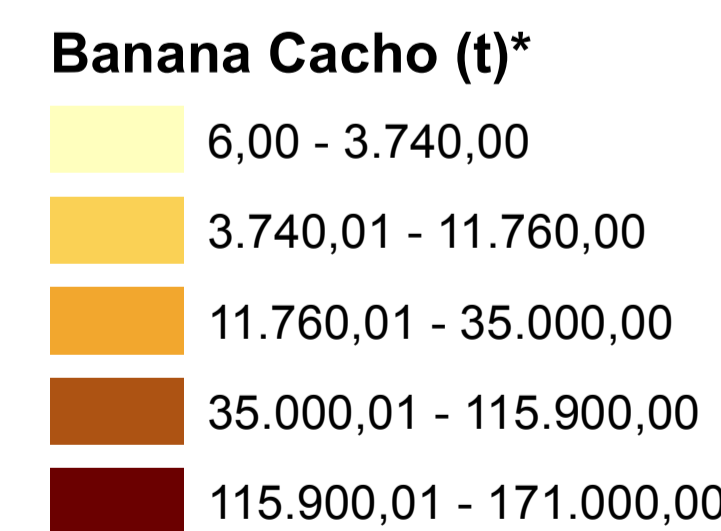
SECRETARIA DE DESENVOLVIMENTO RURAL



MUNICÍPIOS COM MAIOR PRODUÇÃO* (Toneladas)

- BAIXO SUL**
- PRESIDENTE TANCREDO NEVES - 23.400
- TAPEROÁ - 25.500
- WENCESLAU GUIMARÃES - 115.900
- LITORAL SUL**
- COARACI - 15.200
- MARAÚ - 16.250
- PIEMONTE DO PARAGUAÇÚ**
- TAPIRAMUTÁ - 15.600
- SERTÃO DO SÃO FRANCISCO**
- CANUDOS - 20.000
- SUDOESTE BAIANO**
- BARRA DO CHOÇA - 70.000
- ENCRUZILHADA - 35.000
- VELHO CHICO**
- BOM JESUS DA LAPA - 171.000

*Fonte: Produção Agrícola Municipal - PAM (SIDRA/IBGE, 2015)



- Territórios de Identidade**
- 14 - Piemonte do Paraguaçu
 - 15 - Baía do Jacuípe
 - 16 - Piemonte da Diamantina
 - 17 - Semiárido Nordeste II
 - 18 - Litoral Norte e Agreste Baiano
 - 19 - Portal do Sertão
 - 20 - Sudoeste Baiano
 - 21 - Recôncavo
 - 22 - Médio Rio de Contas
 - 23 - Baía do Rio Corrente
 - 24 - Itaparica
 - 25 - Piemonte Norte do Itapicuru
 - 26 - Metropolitano de Salvador
 - 27 - Costa do Descobrimento

Sistema de Coordenadas: SIRGAS 2000
Datum: SIRGAS 2000
Unidades: Degree