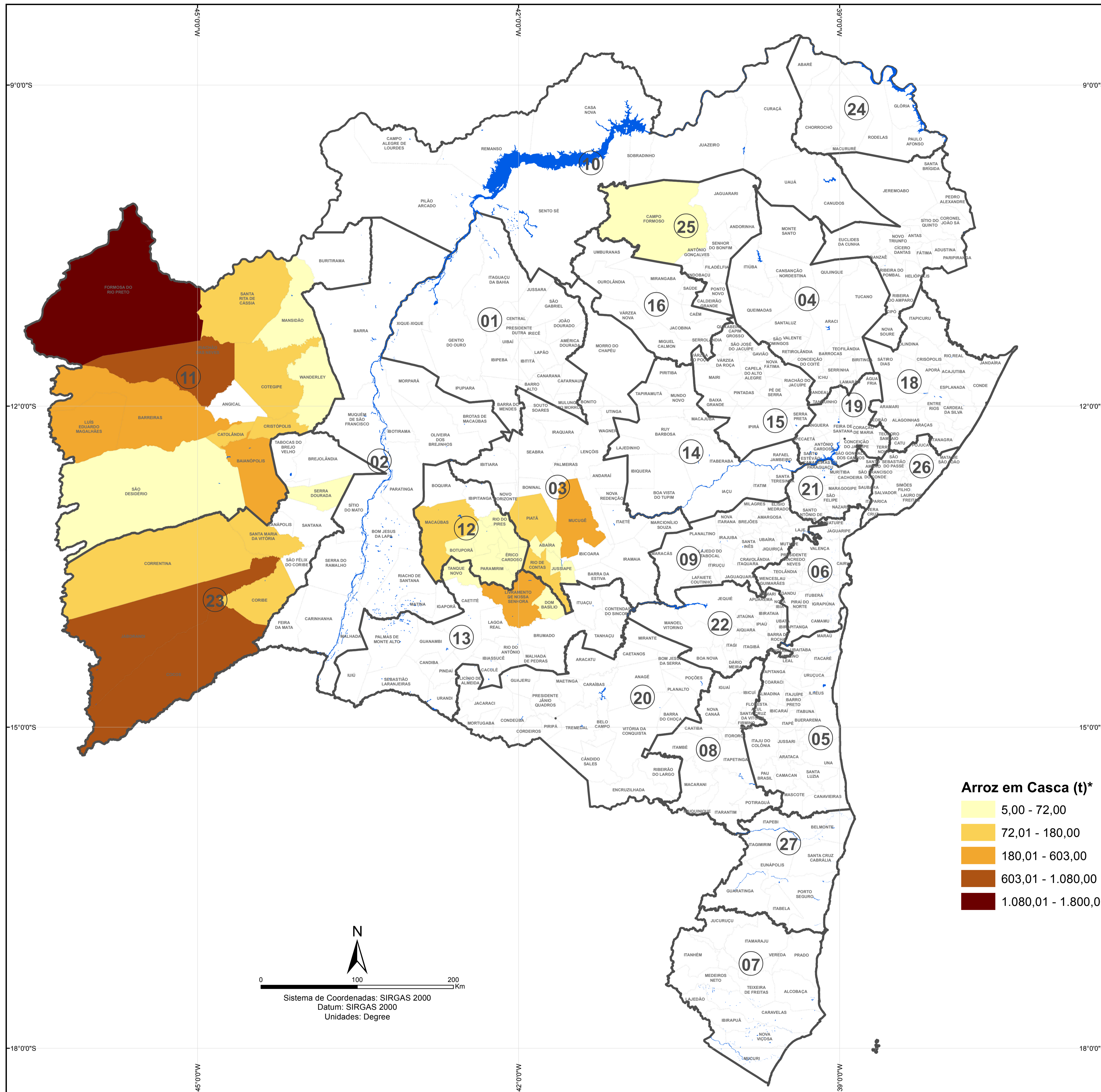




PRODUÇÃO AGRÍCOLA - BAHIA 2015 -



SECRETARIA DE DESENVOLVIMENTO RURAL



MUNICÍPIOS COM MAIOR PRODUÇÃO* (Toneladas)

BACIA DO RIO GRANDE

- COCOS - 837
CORIBE - 162
JABORANDI - 1.080
SANTA MARIA DA VITÓRIA - 180
BAIANÓPOLIS - 300
BARREIRAS - 539
CRISTÓPOLIS - 180
FORMOSA DO RIO PRETO - 1.800
LUÍS EDUARDO MAGALHÃES - 603
RIACHÃO DAS NEVES - 792

CHAPADA DIAMANTINA

- MUCUGÊ - 300

SERTÃO PRODUTIVO

- LIVRAMENTO DE NOSSA SENHORA - 360

*Fonte: Produção Agrícola Municipal - PAM (SIDRA/IBGE, 2015)

Arroz em Casca (t)*

- 5,00 - 72,00
72,01 - 180,00
180,01 - 603,00
603,01 - 1.080,00
1.080,01 - 1.800,00

Territórios de Identidade

- 01 - Irecê
02 - Velho Chico
03 - Chapada Diamantina
04 - Sisal
05 - Litoral Sul
06 - Baixo Sul
07 - Extremo Sul
08 - Médio Sudoeste da Bahia
09 - Vale do Jiquiriçá
10 - Sertão do São Francisco
11 - Baía do Rio Grande
12 - Baía do Paramirim
13 - Sertão Produtivo
14 - Piemonte do Paraguaçu
15 - Baía do Jacuípe
16 - Piemonte da Diamantina
17 - Semiárido Nordeste II
18 - Litoral Norte e Agreste Baiano
19 - Portal do Sertão
20 - Sudoeste Baiano
21 - Recôncavo
22 - Médio Rio de Contas
23 - Baía do Rio Corrente
24 - Itaparica
25 - Piemonte Norte do Itapicuru
26 - Metropolitano de Salvador
27 - Costa do Descobrimento

