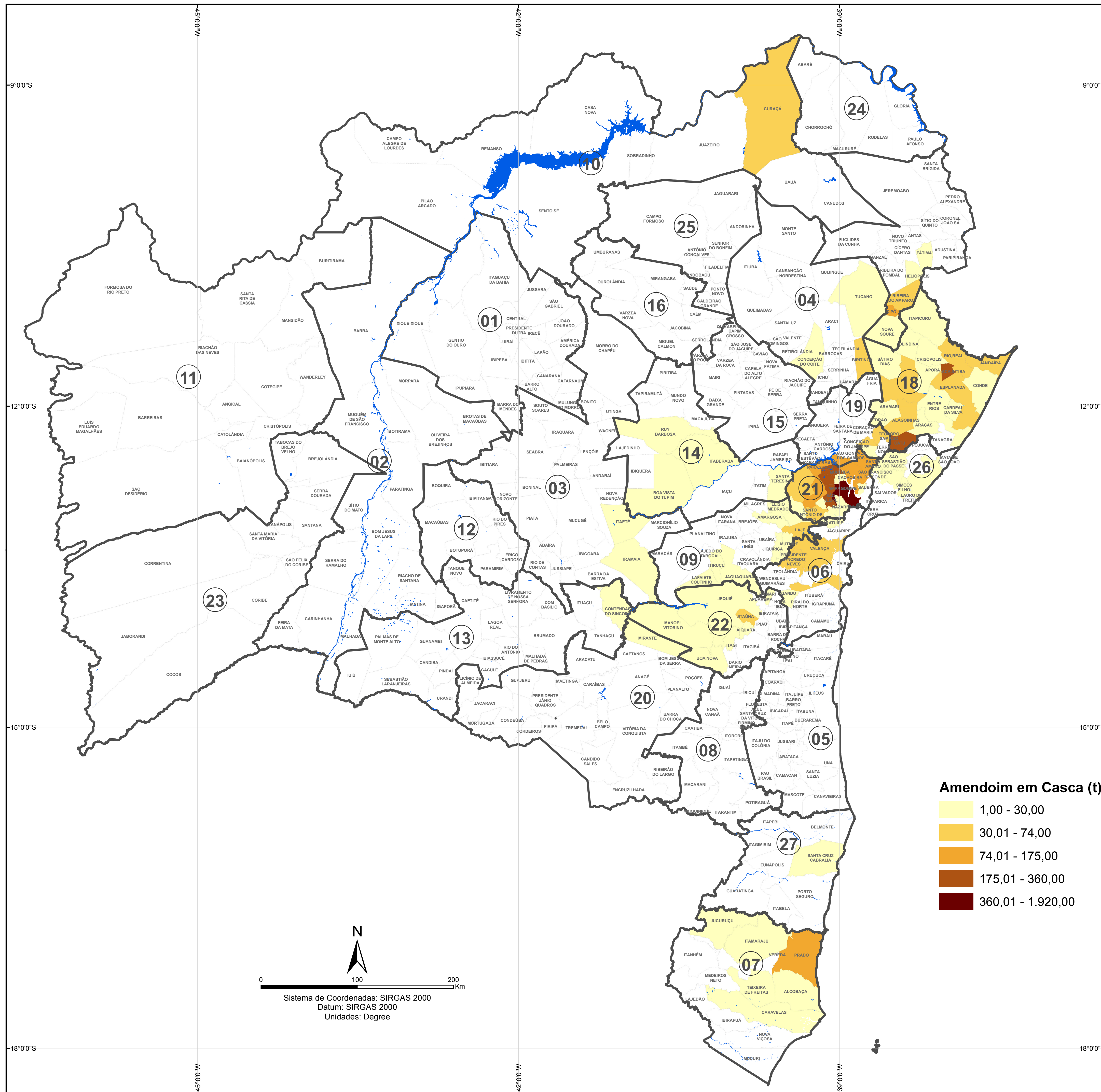




PRODUÇÃO AGRÍCOLA - BAHIA 2015 -



SECRETARIA DE DESENVOLVIMENTO RURAL



MUNICÍPIOS COM MAIOR PRODUÇÃO* (Toneladas)

LITORAL NORTE E AGRESTE BAIANO

ACAJUTIBA - 240

CATU - 190

RECÔNCAVO

CACHOEIRA - 156

CONCEIÇÃO DO ALMEIDA - 175

CRUZ DAS ALMAS - 360

GOVERNADOR MANGABEIRA - 187

MARAGOGIPE - 1.920

MURITIBA - 216

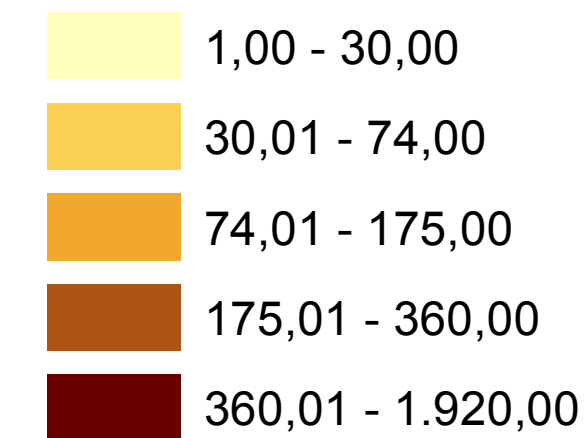
SÃO FELIPE - 196

SEMIÁRIDO NORDESTE II

CIPÓ - 144

*Fonte: Produção Agrícola Municipal - PAM (SIDRA/IBGE, 2015)

Amendoim em Casca (t)*



Territórios de Identidade

- 14 - Piemonte do Paraguaçu
01 - Irecê
02 - Velho Chico
03 - Chapada Diamantina
04 - Sisal
05 - Litoral Sul
06 - Baixo Sul
07 - Extremo Sul
08 - Médio Sudoeste da Bahia
09 - Vale do Jiquiriçá
10 - Sertão do São Francisco
11 - Baía do Rio Grande
12 - Baía do Paramirim
13 - Sertão Produtivo
14 - Piemonte do Paraguaçu
15 - Baía do Jacuípe
16 - Piemonte da Diamantina
17 - Semiárido Nordeste II
18 - Litoral Norte e Agreste Baiano
19 - Portal do Sertão
20 - Sudoeste Baiano
21 - Recôncavo
22 - Médio Rio de Contas
23 - Baía do Rio Corrente
24 - Itaparica
25 - Piemonte Norte do Itapicuru
26 - Metropolitano de Salvador
27 - Costa do Descobrimento

