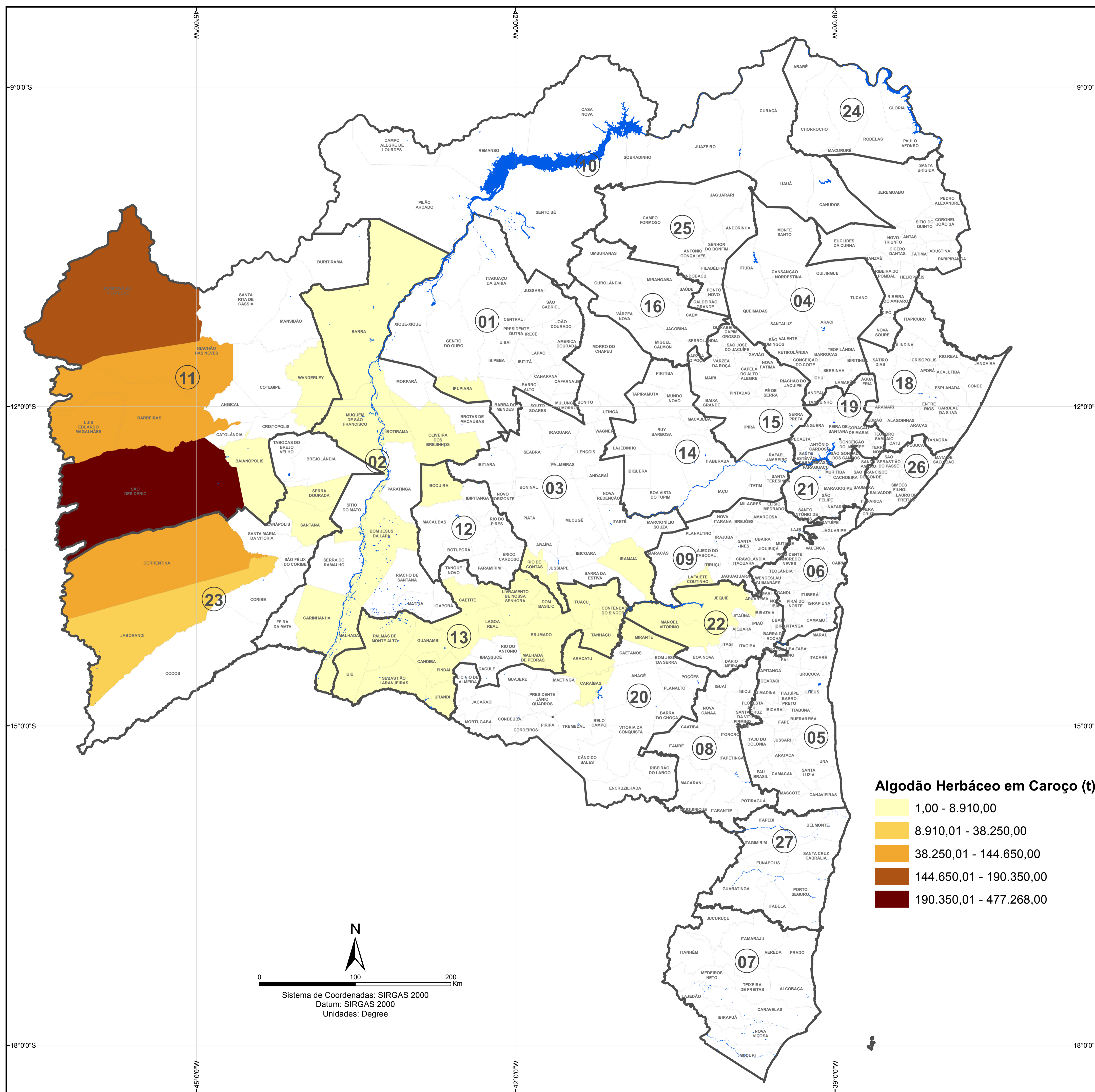




PRODUÇÃO AGRÍCOLA - BAHIA 2015 -



SECRETARIA DE DESENVOLVIMENTO RURAL



MUNICÍPIOS COM MAIOR PRODUÇÃO* (Toneladas)

BACIA DO RIO GRANDE

- CORRENTINA - 85.690
- JABORANDI - 38.250
- BAIANÓPOLIS - 8.910
- BARREIRAS - 118.900
- FORMOSA DO RIO PRETO - 190.350
- LUÍS EDUARDO MAGALHÃES - 121.151
- RIACHÃO DAS NEVES - 144.650
- SÃO DESIDÉRIO - 477.268

WANDERLEY - 4.150

VELHO CHICO

- MALHADA - 1900

*Fonte: Produção Agrícola Municipal - PAM (SIDRA/IBGE, 2015)

Algodão Herbáceo em Carço (t)*

- 1,00 - 8.910,00
- 8.910,01 - 38.250,00
- 38.250,01 - 144.650,00
- 144.650,01 - 190.350,00
- 190.350,01 - 477.268,00

Territórios de Identidade

- 01 - Irecê
- 02 - Velho Chico
- 03 - Chapada Diamantina
- 04 - Sisal
- 05 - Litoral Sul
- 06 - Baixo Sul
- 07 - Extremo Sul
- 08 - Médio Sudoeste da Bahia
- 09 - Vale do Jiquiriçá
- 10 - Sertão do São Francisco
- 11 - Baía do Rio Grande
- 12 - Baía do Paramirim
- 13 - Sertão Produtivo
- 14 - Piemonte do Paraguaçu
- 15 - Baía do Jacuípe
- 16 - Piemonte da Diamantina
- 17 - Semiárido Nordeste II
- 18 - Litoral Norte e Agreste Baiano
- 19 - Portal do Sertão
- 20 - Sudoeste Baiano
- 21 - Recôncavo
- 22 - Médio Rio de Contas
- 23 - Baía do Rio Corrente
- 24 - Itaparica
- 25 - Piemonte Norte do Itapicuru
- 26 - Metropolitano de Salvador
- 27 - Costa do Descobrimento

